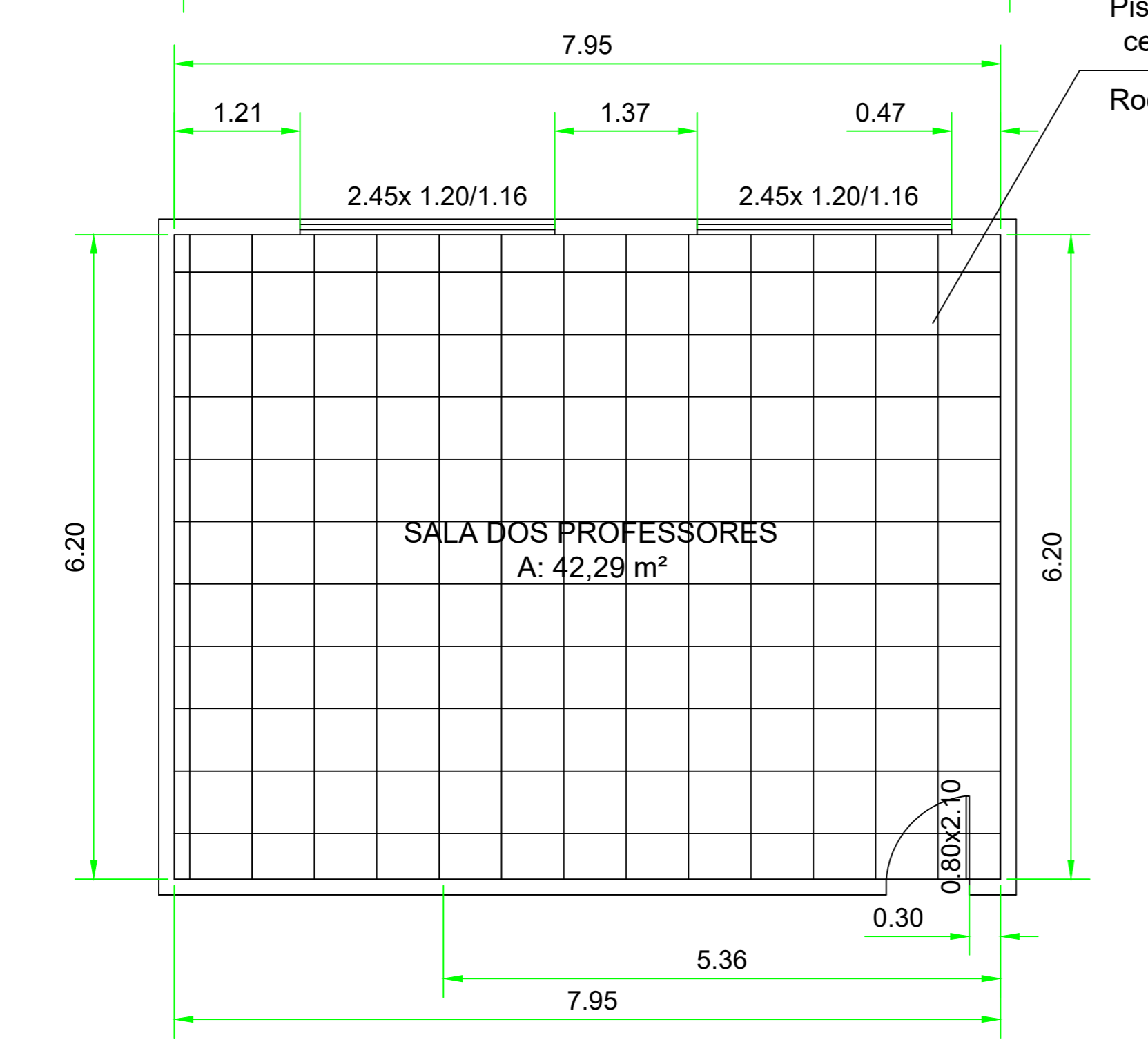
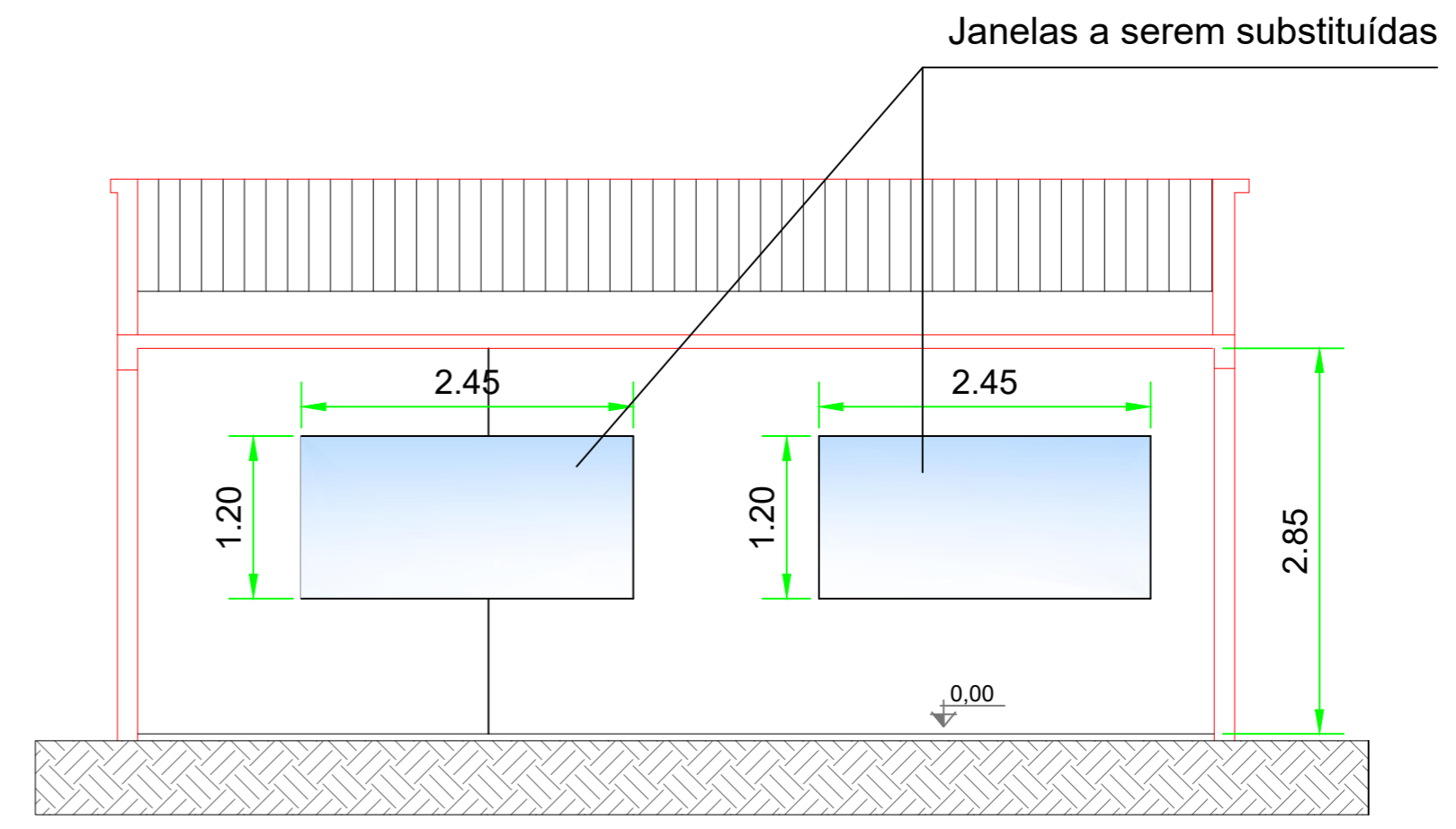


SALA DOS PROFESSORES
A: 42,29 m²

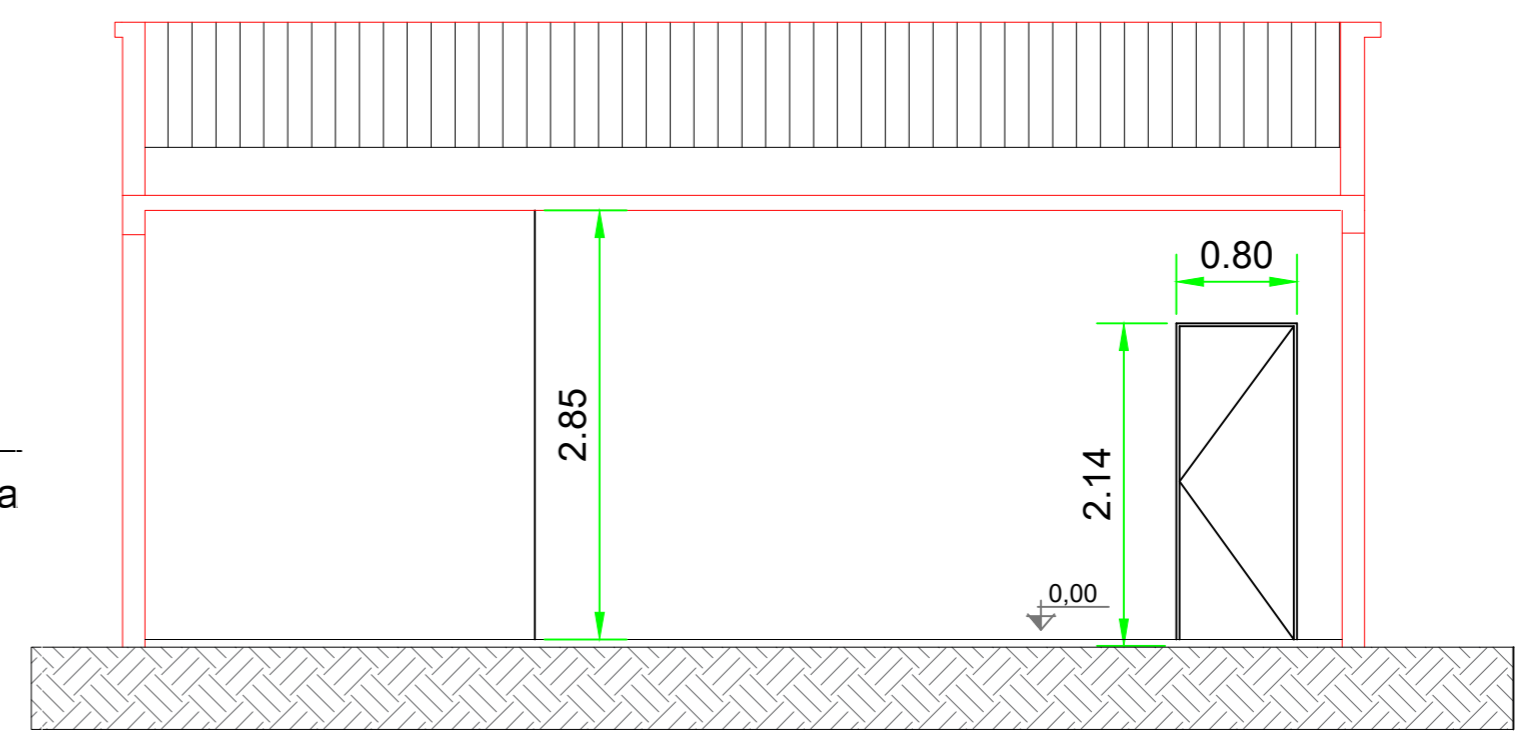


SALA DOS PROFESSORES
A: 42,29 m²

Piso a ser substituído
cerâmica 60x60 cm
Rodapé 8 cm com cerâmica



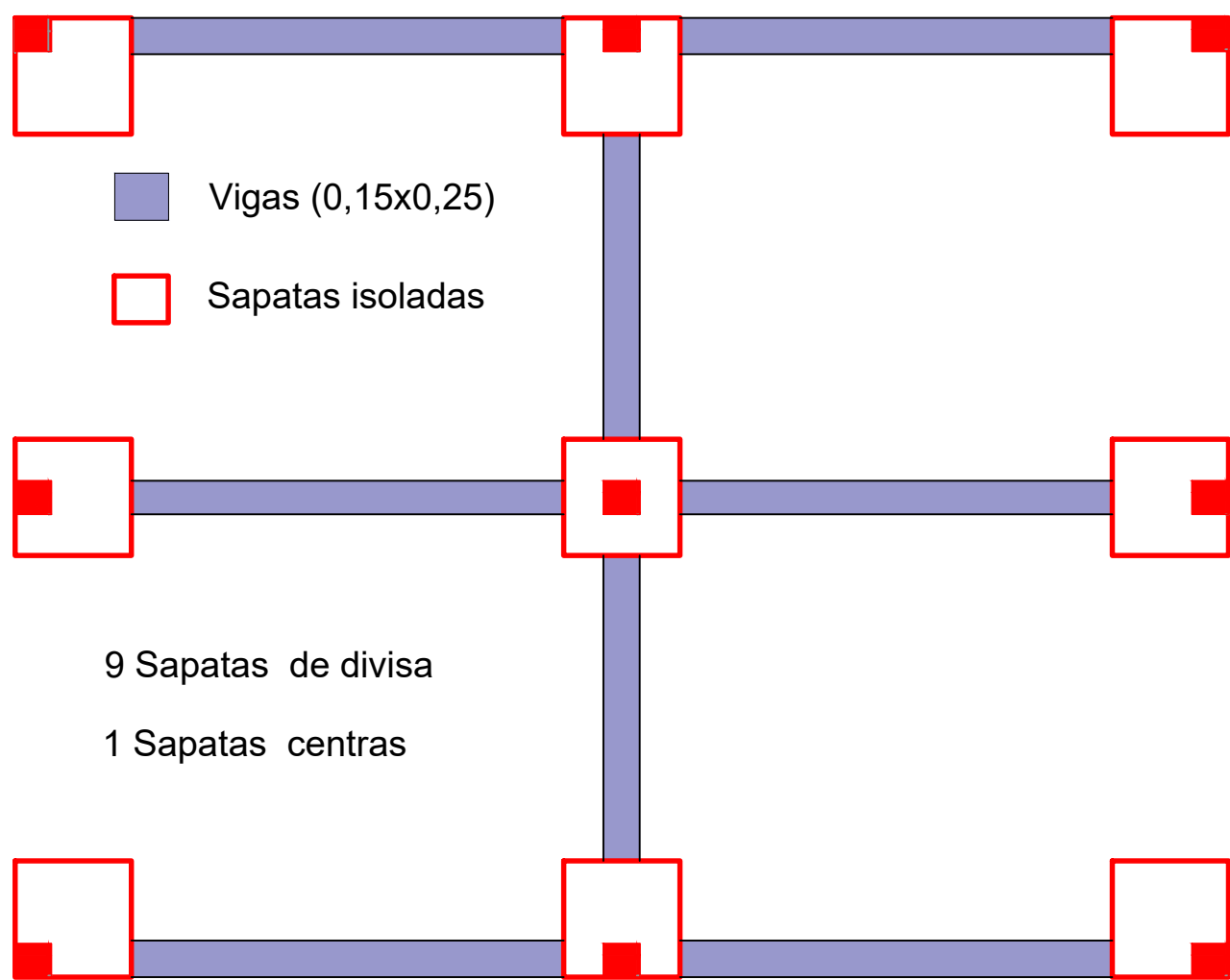
CORTE A-A



CORTE B-B



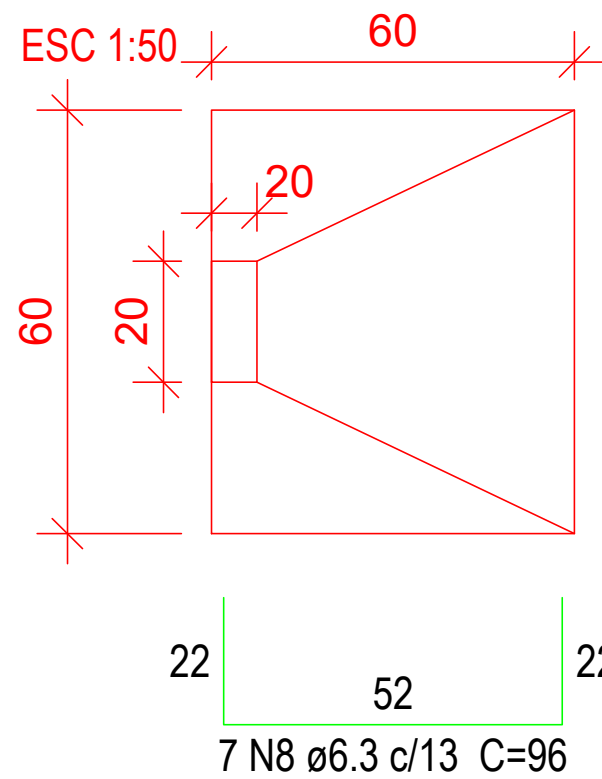
<i>DEPARTAMENTO MUNICIPAL DE ENGENHARIA</i>	
PROPRIETÁRIO: PREFEITURA MUNICIPAL TENENTE PORTELA	
PROJETO: REFORMA SALA DOS PROFESSORES	ÁREA CONSTRUÍDA: 42,29 m ²
LOCAL: ESCOLA AYRTON SENA TENENTE PORTELA/RS	DATA: 13/12/2021
COLABORAÇÃO: TAIRA BALEST SIQUEIRA ESTAGIÁRIA DE ENGENHARIA CIVIL	
RESPONSÁVEL TÉCNICO: ENG. ELIANDRO TIECKER	REGISTRO CREA: 180283
ASSINATURA: Responsável Técnico	PRANCHA: 01/02
Proprietário	ESCALA:



S1=S5=S10

PLANTA

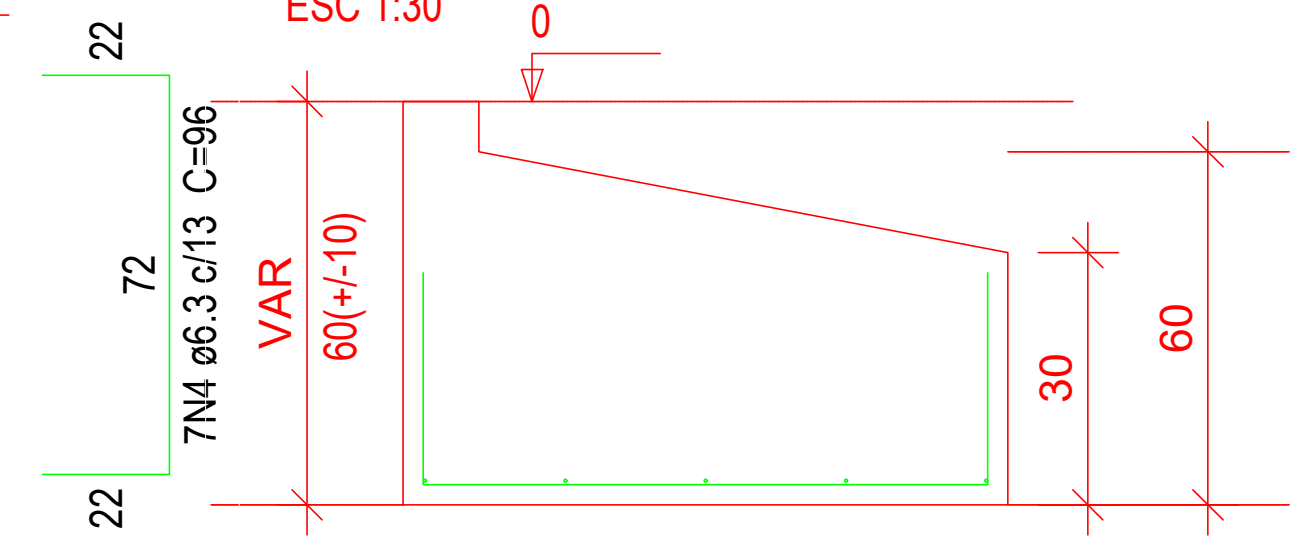
ESC 1:50



Detalhamento da sapata

CORTE

ESC 1:30



Solo compactado sobre a sapata
peso específico > 1600.00 kgf/m³

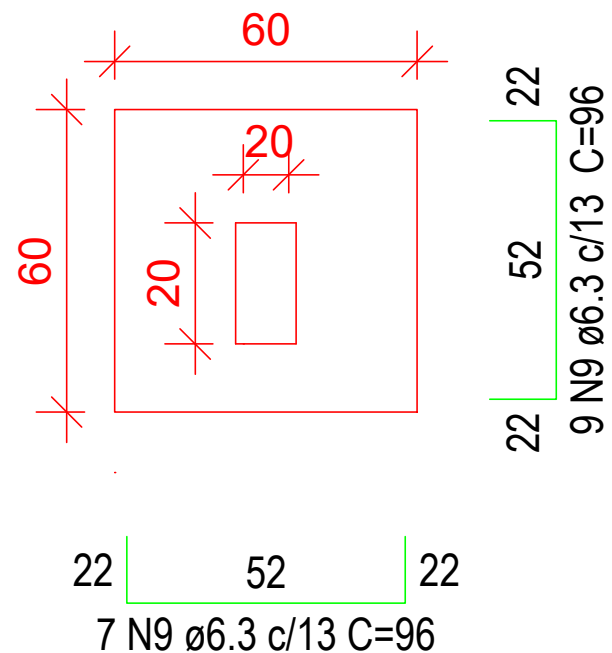
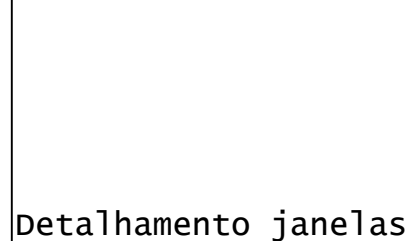
PLANTA DE FUNDAÇÕES

6

1/75

PLANTA

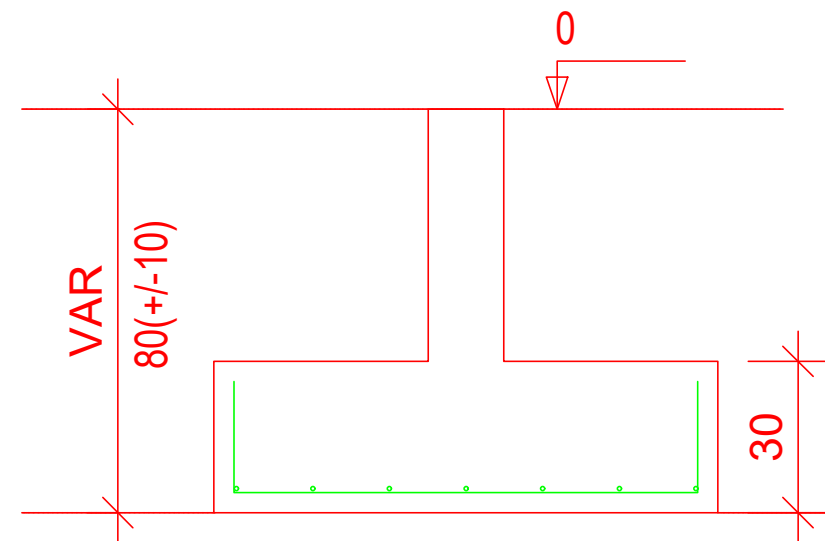
ESC 1:50



Detalhamento da sapata

CORTE

ESC 1:30



DEPARTAMENTO MUNICIPAL DE ENGENHARIA



PROPRIETÁRIO:

PREFEITURA MUNICIPAL TENENTE PORTELA

PROJETO:

REFORMA SALA DOS PROFESSORES

ÁREA CONSTRUÍDA:

42,29 m²

LOCAL:

ESCOLA AYRTON SENA
TENENTE PORTELA/RS

DATA:

13/12/2021

COLABORAÇÃO:

TAIRA BALEST SIQUEIRA

ESTAGIÁRIA DE ENGENHARIA CIVIL

RESPONSÁVEL TÉCNICO:

ENG. ELIANDRO TIECKER

REGISTRO CREA:

180283

ASSINATURA:

Responsável Técnico

Proprietário

ESCALA:

PRANCHA:

02/02