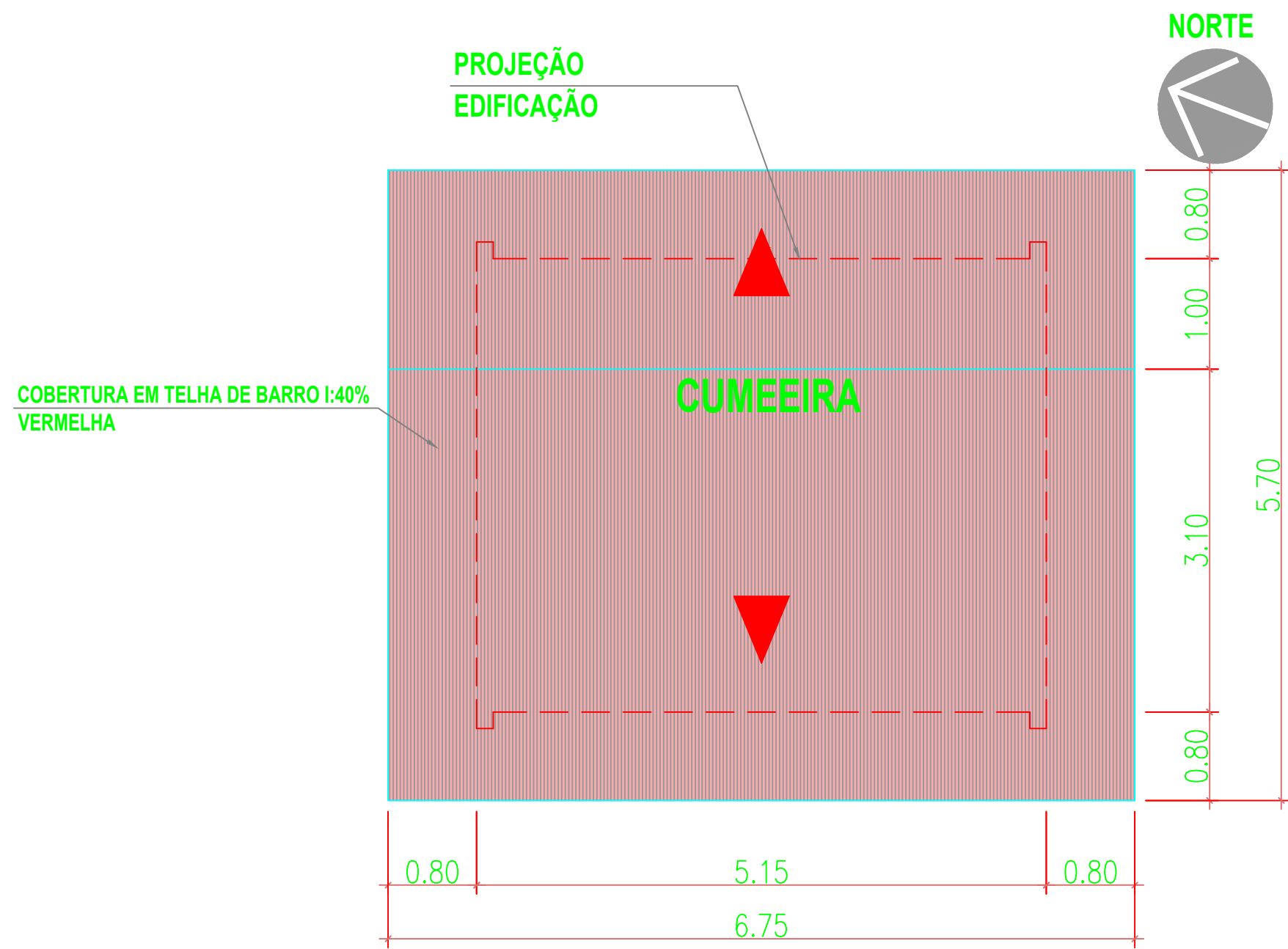
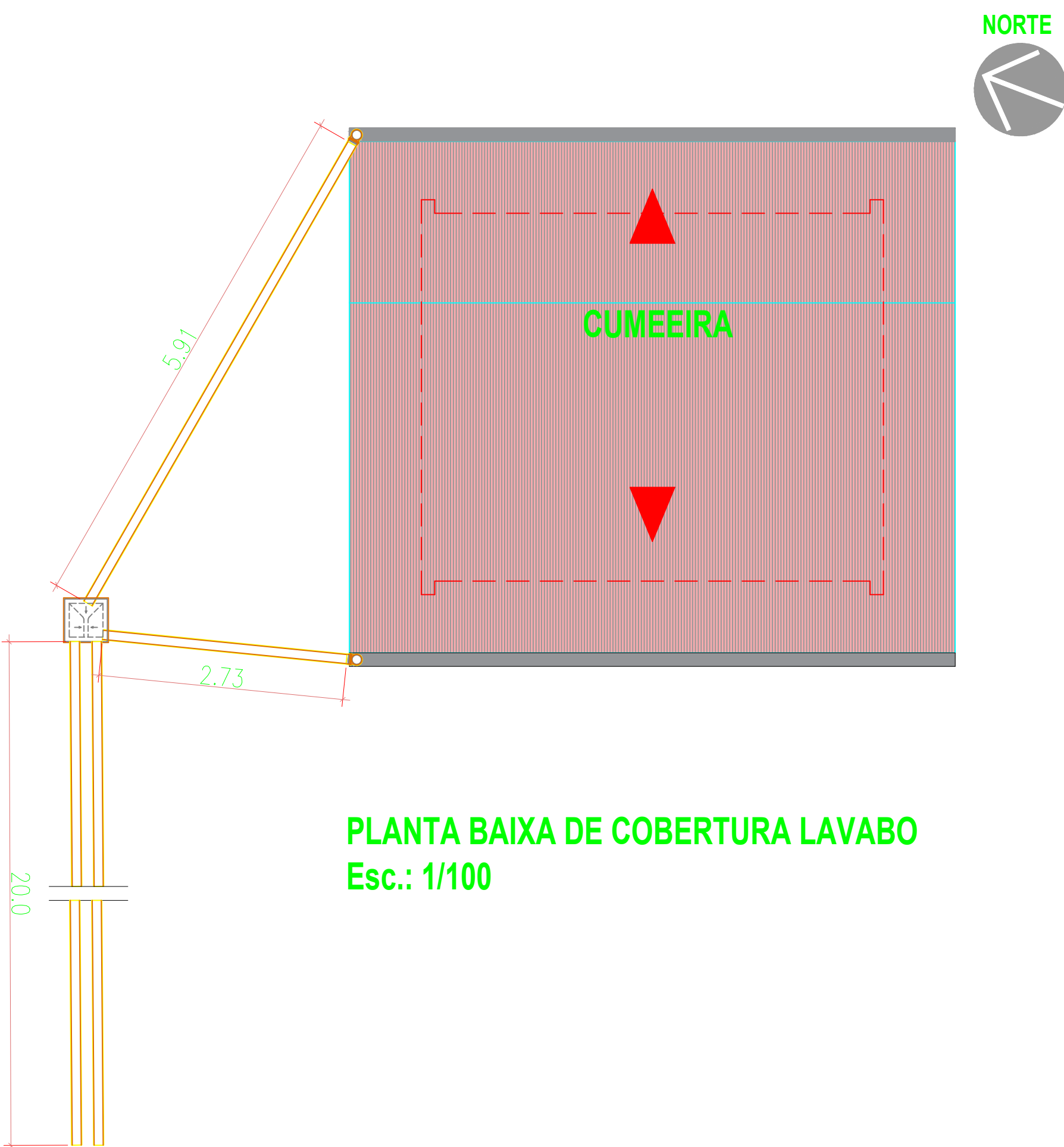


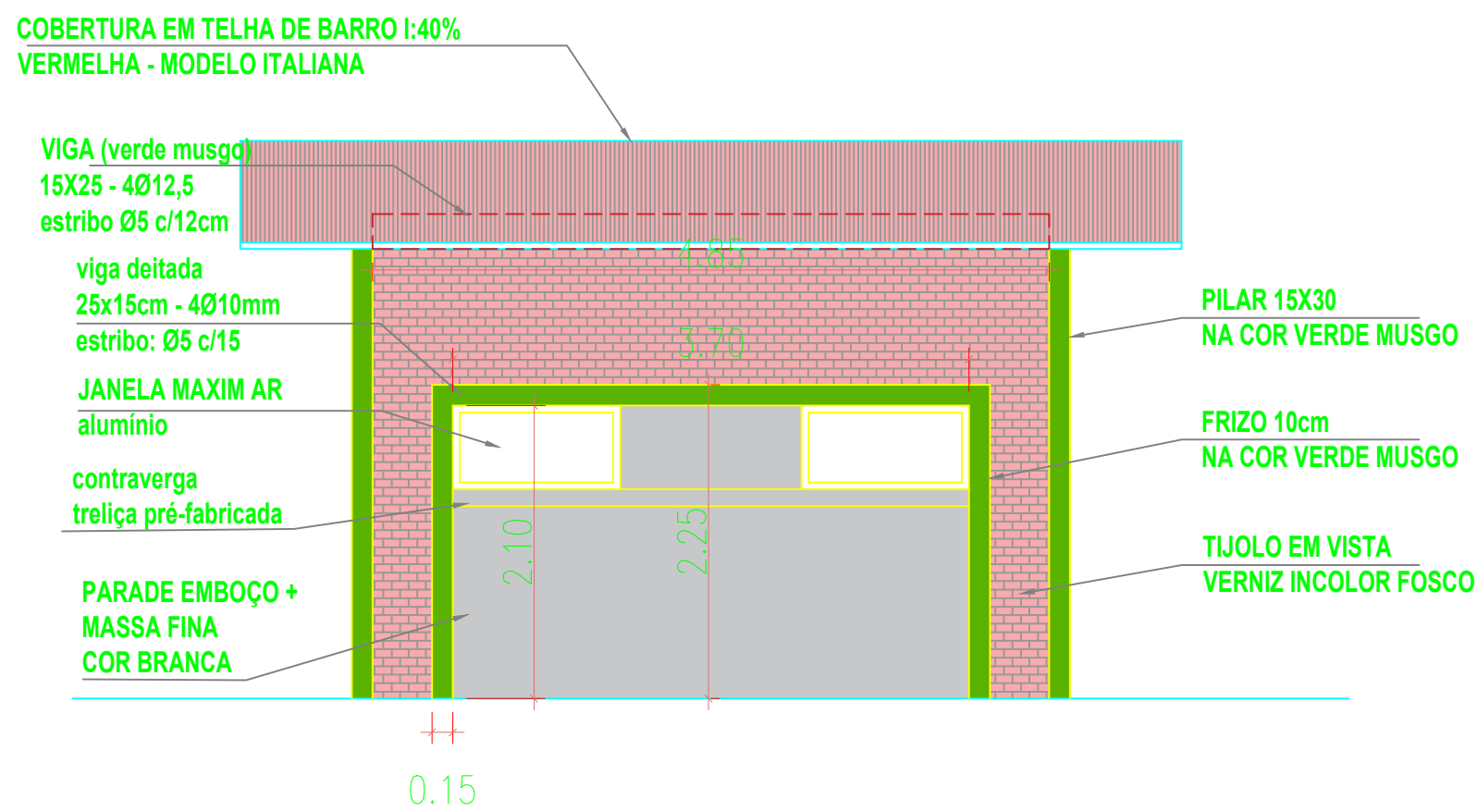
PLANTA BAIXA LAVABO  
Piso em Concreto polido  
A.: 21,11m²  
Esc.: 1/100



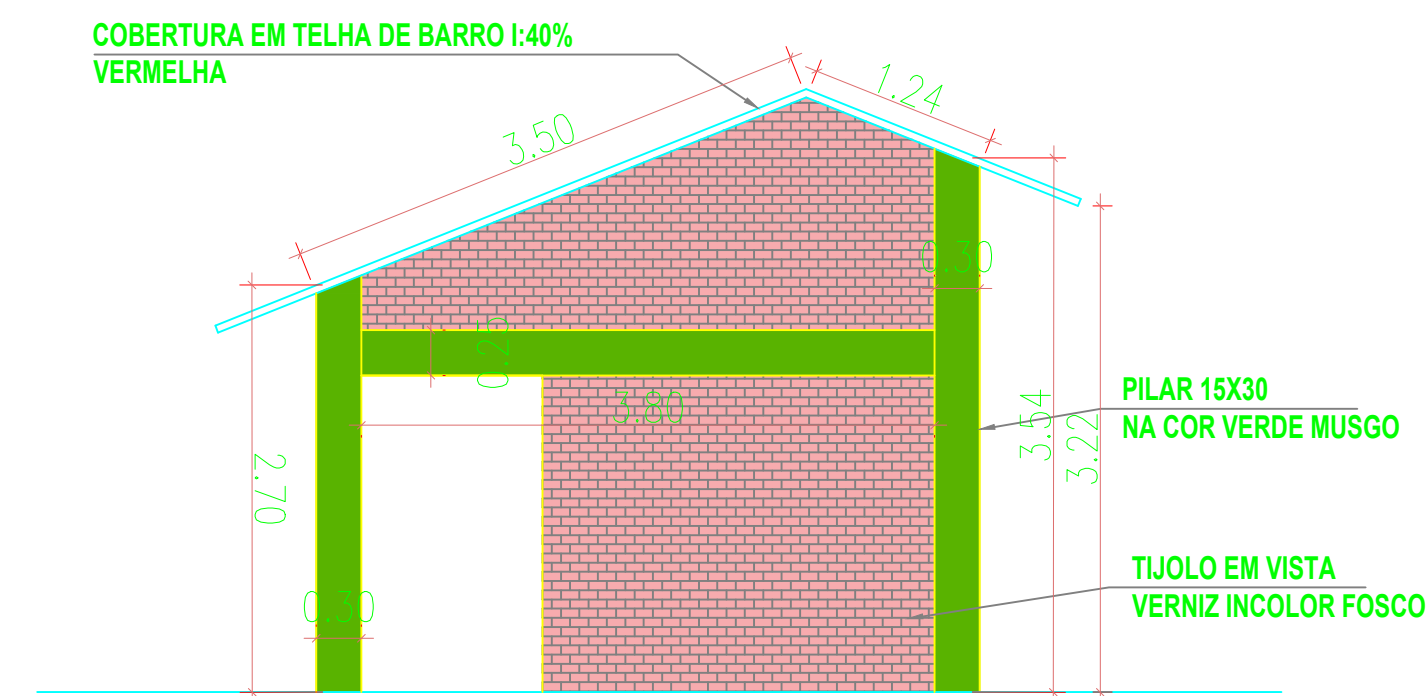
PLANTA BAIXA DE COBERTURA LAVABO  
Esc.: 1/100



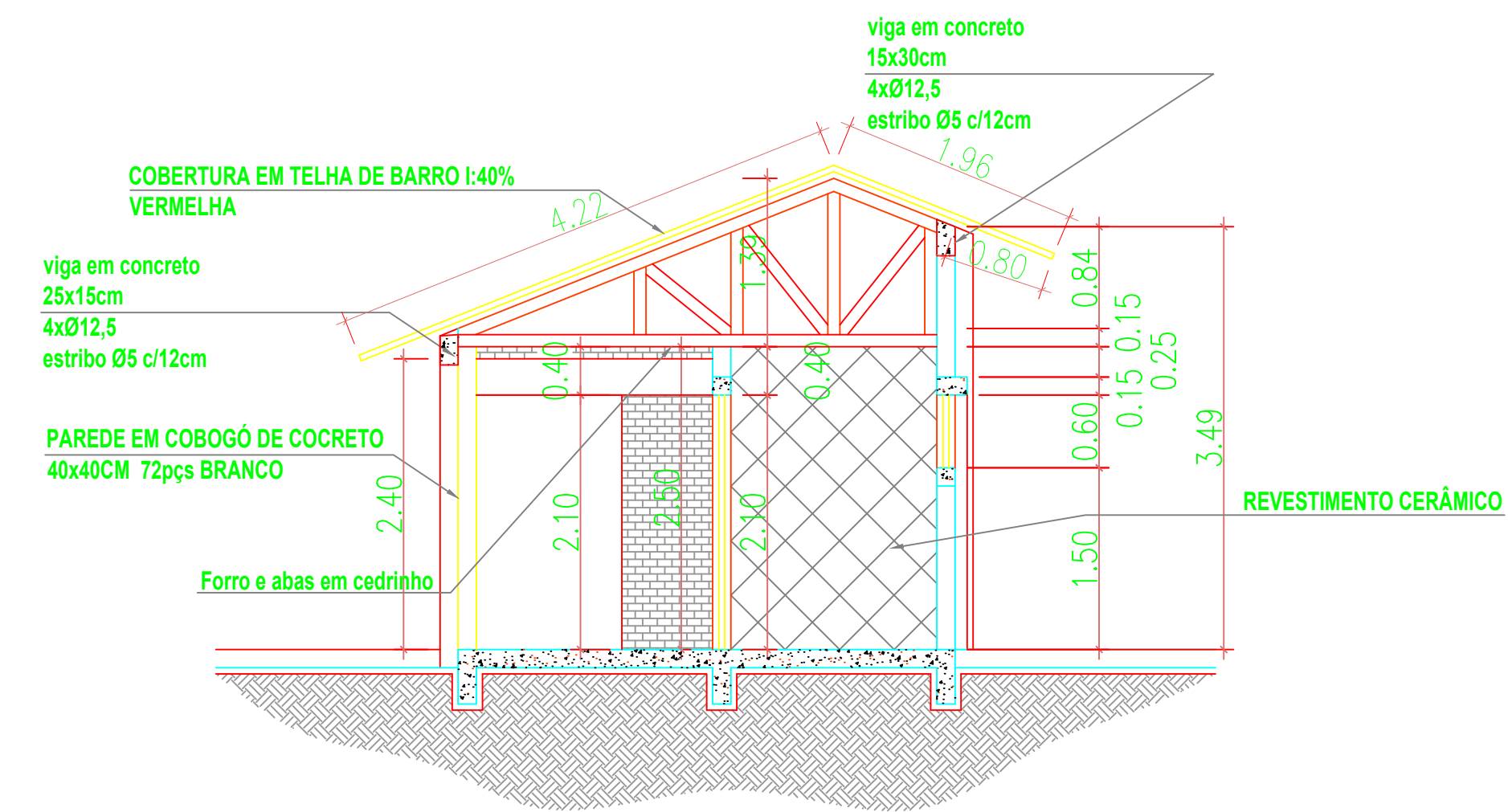
PLANTA BAIXA DE COBERTURA LAVABO  
Esc.: 1/100



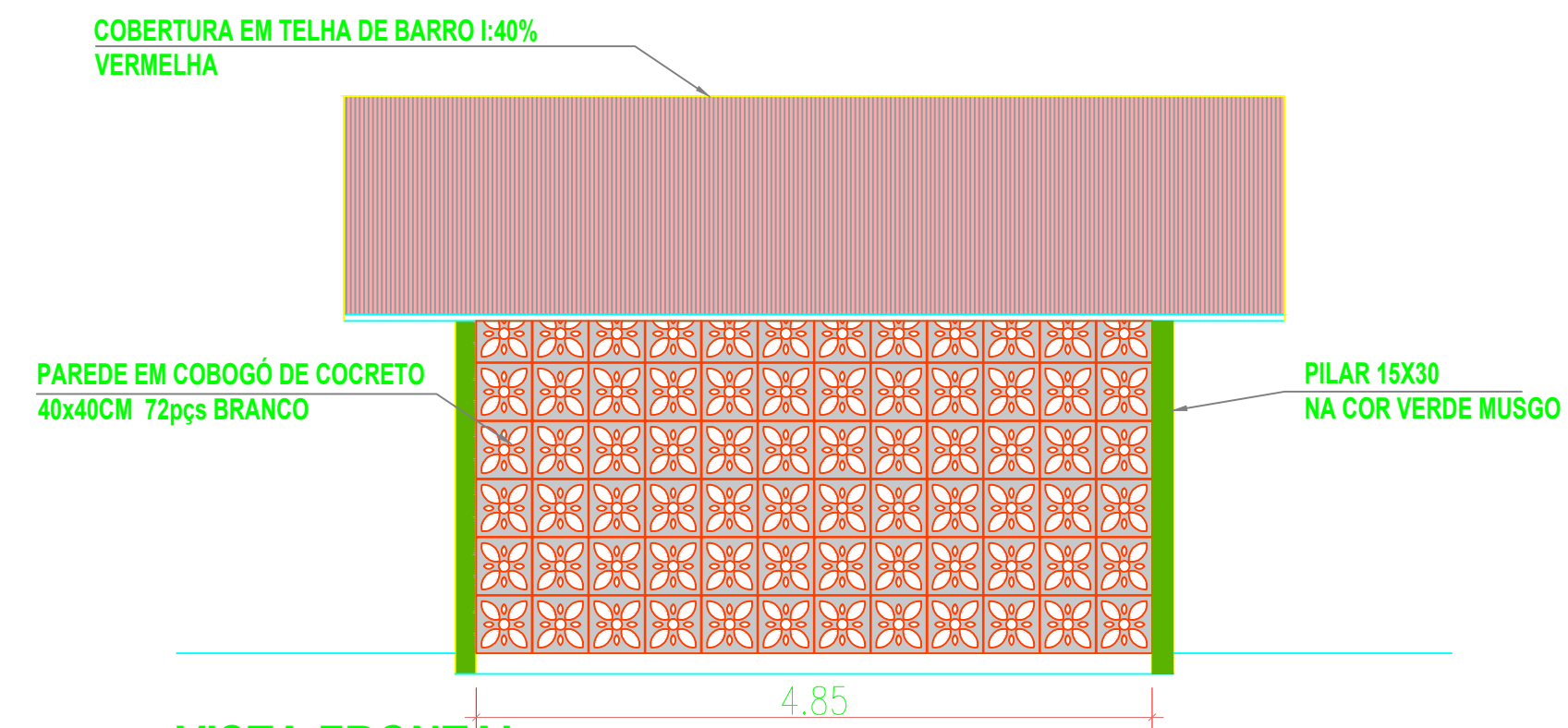
VISTA POSTERIOR  
Esc.: 1/100



VISTA LATERAL  
Esc.: 1/100



CORTE A-A  
Piso em Concreto  
Esc.: 1/100



VISTA FRONTAL  
Esc.: 1/100

NOTA 1: TODOS OS FUNCIONÁRIOS DEVERÃO ESTAR UTILIZANDO EQUIPAMENTO DE PROTEÇÃO INDIVIDUAL (uniforme, capacete, bota, cinto de segurança etc) FICANDO A OBRA SUJEITA A PARALIZAÇÃO QUANDO VERIFICADO A NÃO UTILIZAÇÃO DESTES.

NOTA 2: NENHUMA MODIFICAÇÃO NO PROJETO DEVE SER REALIZADA SEM CONSULTA E CONSENTIMENTO DO DEPARTAMENTO DE ENGENHARIA, ESTE QUE ATRAVES DE OFÍCIO PERMITIRA A MODIFICAÇÃO, CASO CONTRÁRIO O ITEM MODIFICADO FICA SUJEITO A DEMOLIÇÃO SEM DIREITO A ADITIVO.

DEPARTAMENTO MUNICIPAL DE ENGENHARIA			
PROPRIETÁRIO: PREFEITURA MUNICIPAL TENENTE PORTELA			
PROJETO: REFORMA PRAÇA DO IMIGRANTE BANHEIRO		ÁREA REFORMADA APROXIMADA: 4.500,00m²	
LOCAL: PRAÇA DO IMIGRANTE (TENENTE PORTELA-RS)		DATA: ABRIL / 2022	
RESPONSÁVEL TÉCNICO: RONEI ROBSON PÖERCH			
ASSINATURA:		REGISTRO CREA: 128652-4	
Responsável Técnico		ESCALA: 1/50	
Proprietário		PRANCHA: 01/07	