



Estado do Rio Grande do Sul

MUNICÍPIO DE TENENTE PORTELA

## MEMORIAL DESCRITIVO E ESPECIFICAÇÕES TÉCNICAS DE MATERIAIS E SERVIÇOS

**OBRA: Divisórias em salas – Sede da Prefeitura Municipal – Pavimento Superior e Térreo**

**LOCAL:** *Praça Tenente Portela – TENENTE PORTELA - RS*

**GENERALIDADE:** O presente memorial descritivo dar-se-á condições de especificar os serviços que serão executados na divisão de salas do pavimento superior e adequação de salas do Térreo (Departamento Pessoal e Tributos), num total de 47,40 m<sup>2</sup> de divisórias, junto a Prefeitura Municipal, localizado na Praça Tenente Portela, nesta cidade de Tenente Portela – RS.

### ESPECIFICAÇÕES DOS SERVIÇOS E DOS MATERIAIS

#### 1.0 – DIVISÓRIAS

1.1- A divisão das salas será com Paredes Divisórias "Divilux", espessura de 35 mm, miolo tipo colmeia, com perfis de aço pintados, com uma altura de 2,88m. As chapas e perfis metálicos deverão ser na cor branca.

1.2 – Portas completas (0,82x2,10m) ferradas para paredes "Divilux" com espessura de 35 mm, com ferragem completa. As portas deverão ser na cor branca.

#### OBSERVAÇÕES:



Estado do Rio Grande do Sul

## MUNICÍPIO DE TENENTE PORTELA

A obra deverá ser entregue limpa, isenta de entulhos ou qualquer outro material que for retirado do prédio. Para liberação, será feita a vistoria pelo responsável do setor de engenharia, que dará um boletim de medição e termo de encerramento da obra. Será feito todos os testes necessários para a verificação da funcionabilidade do projeto.

Tenente Portela, 20 Agosto de 2018.

**Eliandro Tiecker**

**Engº Civil - CREA 180283**

**ELIANDRO TIECKER**  
Engº Civil - Port. 901/2014  
CREA/RS180283

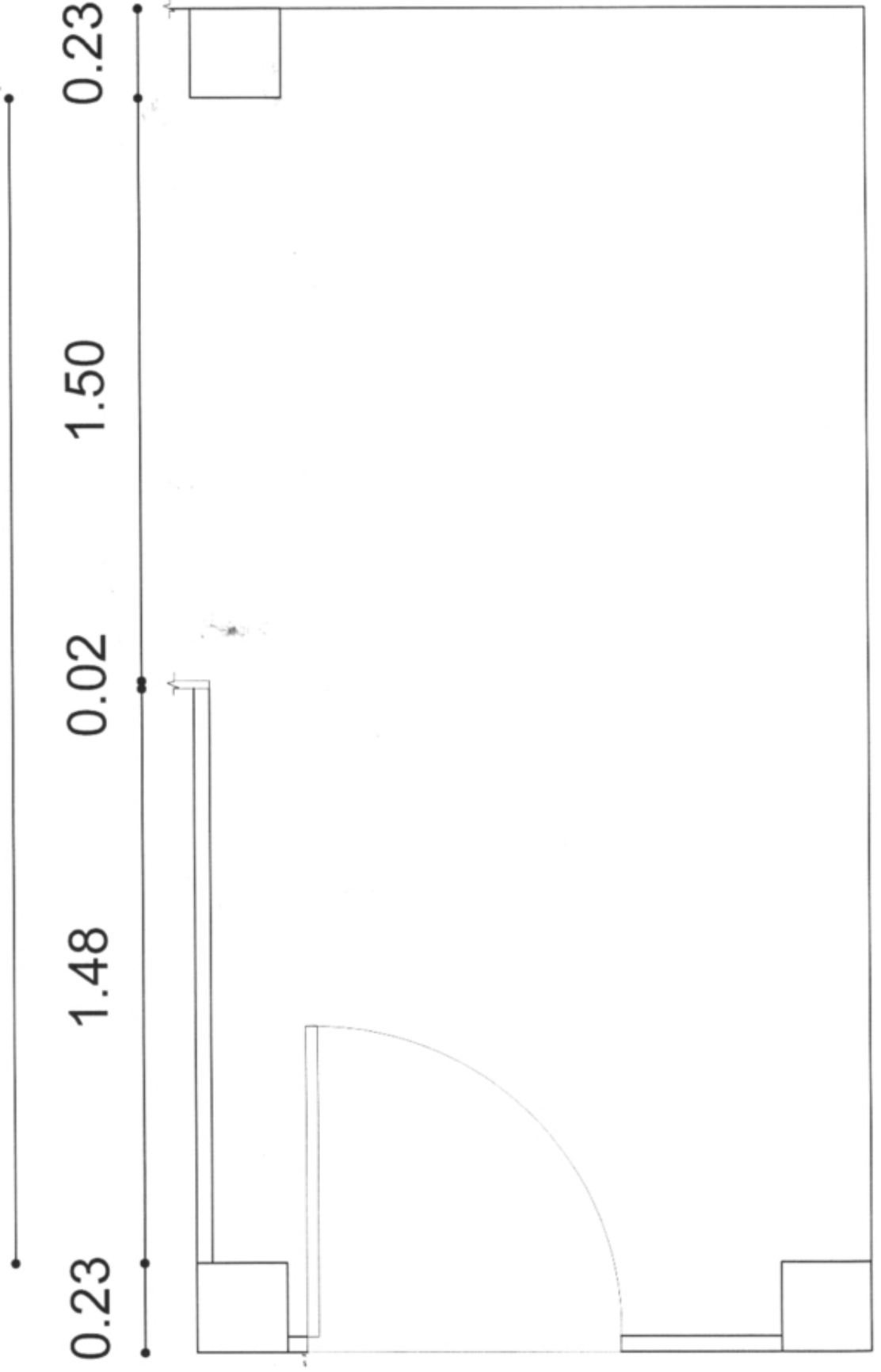
**Clairton Carboni**

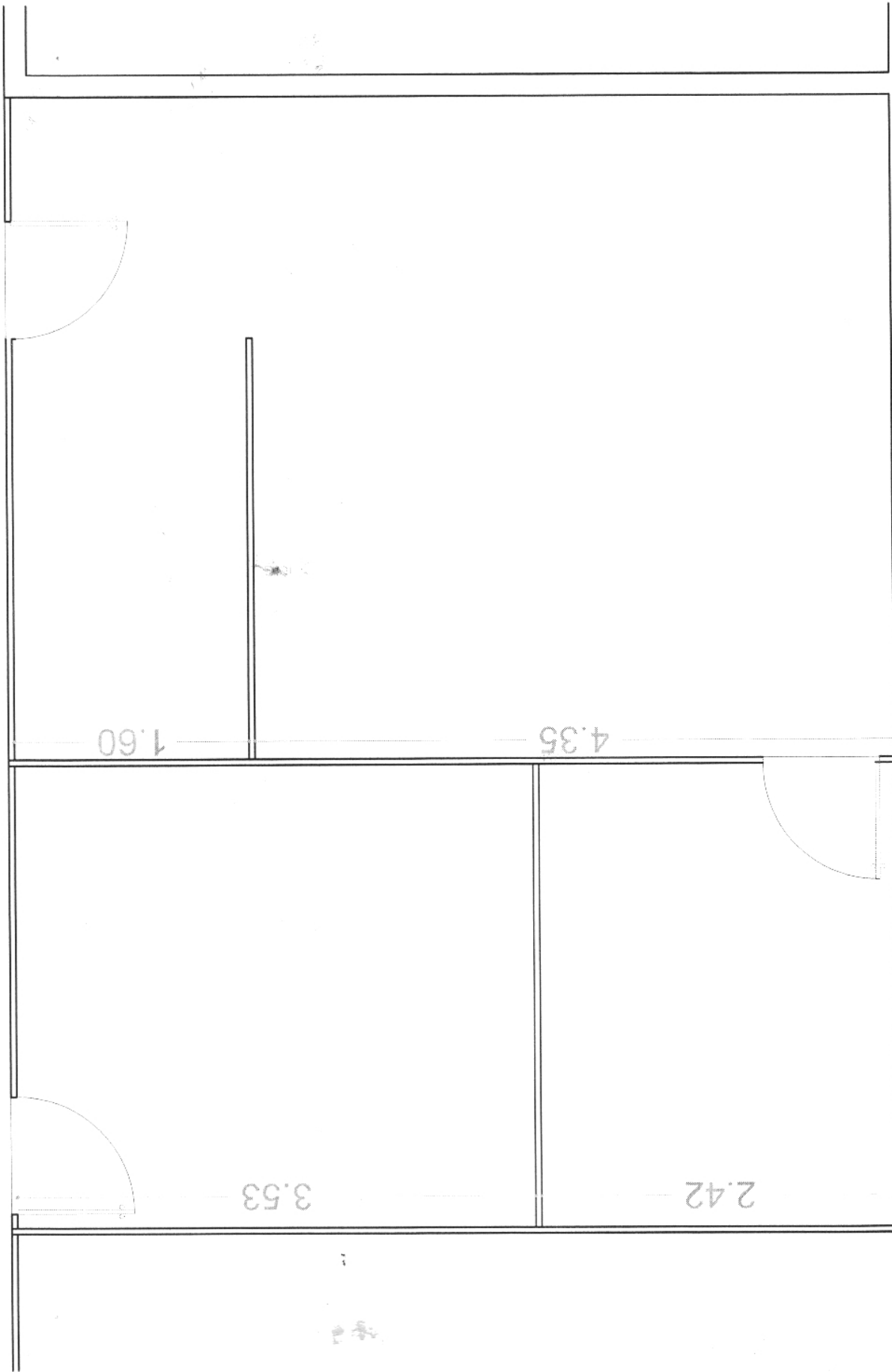
**Prefeito Municipal**

3.00

0.23 1.48 0.02 1.50 0.23

0.23 0.05 0.80 0.41 0.23





1.60

4.35

3.53

2.42

