

criança aprende brincando!

Ajude o Agente da Dengue
à encontrar os focos do
mosquito Aedes Aegypti.

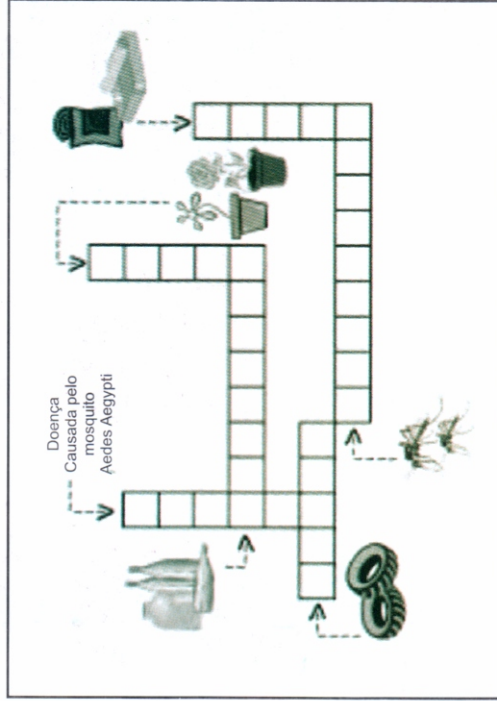


CAÇA PALAVRAS

DENGUE
LARVAS
OVOS
MOSQUITO
PNEUS
VASOS
AGENTE
GARRAFAS

EPSKDNMLOHSUPM
OSUNETOLARVASG
VDFGNNSIPDODFG
OKSIGTQKLLJDNA
SSPOUNULHUVADR
OLIAESILARVGSR
ISPRENTGKRAESA
JUISENOHRGSNOF
OSPNEUSLAROTSA
DJAUDNOIPRSEPS

Preencha a cruzada
conforme o desenho



O controle da dengue está nas
suas mãos.
Não basta saber, é preciso fazer!



MUNICÍPIO DE
TENENTE PORTELA
Secretaria de Saúde
e Saneamento



Tenente Portela contra a Dengue

Não fique parado!
Faça sua parte!

Só se combate a Dengue se
todos estiverem engajados.
Se você agir, podemos evitar!

12.000 copias

Fone: (55) 3551-2024

Tenente Portela contra a Dengue

A Dengue é uma doença infecciosa, causada por um vírus e é transmitida pela fêmea do mosquito AEDES AEGYPTI, que só pica as pessoas durante o dia. A fêmea deste mosquito fixa seus ovos nas bordas de recipientes que tenha água parada: latas e pneus velhos, pratos de vasos de flor, calhas, garrafas, caixas d'água e outros, e para eliminá-los não basta escoar a água, é preciso esfregar a borda desses recipientes com escova ou esponja para que os ovos não se transformem em larvas e, posteriormente, no mosquito transmissor da Dengue.

O mosquito AEDES AEGYPTI já se adaptou às áreas urbanas e vive preferencialmente dentro das casas ou perto delas, uma vez que lá ele encontra as melhores condições para sua reprodução: o sangue humano e depósitos de água. A fêmea é atraída por recipientes escuros ou sombreados, onde deposita os ovos. Prefere recipientes com água limpa, cristalina, parada e sem cor, ao invés d'água suja ou poluída.

Os ovos pode resistir até mais de um ano nas paredes secas dos recipientes, até que tenham contato com água e se transformem em larvas e, posteriormente, em mosquito. As altas temperaturas favorecem a reprodução mais rápida e, consequentemente, o aumento da quantidade de mosquitos.

Conheça o Mosquito da Dengue:

O AEDES AEGYPTI é parecido com o pernilongo, porém, é mais escuro e tem pintas brancas. Ele só pica as pessoas durante o dia.



Os sintomas da Dengue



Febre alta e súbita



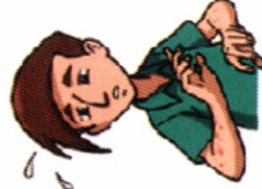
Dor nos olhos



Dor de cabeça



Falta de apetite



Manchas avermelhadas pelo corpo



Dor nas juntas

ATENÇÃO: A Dengue se diferencia de resfriados e gripes por não apresentar sintomas respiratórios!

O que devemos fazer?

A pessoa que contrair a doença deve procurar o serviço de saúde, evitando a auto-medicação à base de ácido acetil salicílico (AAS, Melhoral), dentre outros, já que seu uso pode favorecer o aparecimento de hemorragias.

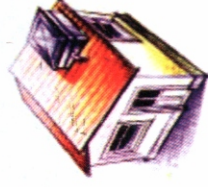
A Dengue tem um período de incubação de 03 à 15 dias e pode se manifestar de duas formas:

CLÁSSICA (doença mais branda) - Febre geralmente alta; dores de cabeça, abdominais, musculares, nos olhos e nas articulações; manchas avermelhadas na pele; náuseas e vômito.

HEMORRÁGICA (doença grave) - Todos os sintomas da dengue clássica acrescidos de Hemorragias Generalizadas.

Enquanto que na dengue clássica, repouso, muito líquido e boa alimentação são o suficiente para a cura, na dengue hemorrágica o doente pode até morrer.

A melhor maneira de prevenir a DENGUE é impedir a reprodução do mosquito. Não deixe água acumulada. Ajude a combater o mosquito da DENGUE.



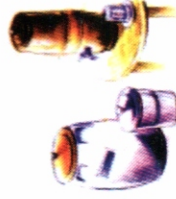
Tampe bem a caixa de água



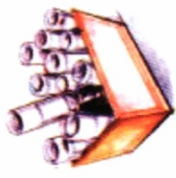
Não deixe água acumulada nas calhas



Elimine as poças de água



Tampe bem os potes, filtros e reservatórios



As garrafas devem ser guardadas de boca para baixo



Coloque areia nos pratos dos vasos de flor



Fure o fundo das latas usadas antes de jogá-las no lixo



Mantenha os pneus protegidos da chuva



Lave bem os bebedouros de animais e troque a água a cada 3 dias

Faça sua parte!
Colabore no combate à Dengue!



MUNICÍPIO DE
TENENTE PORTELA
Secretaria de Saúde
e Saneamento
Vigilância Ambiental
Fone: (55) 3551-2024