

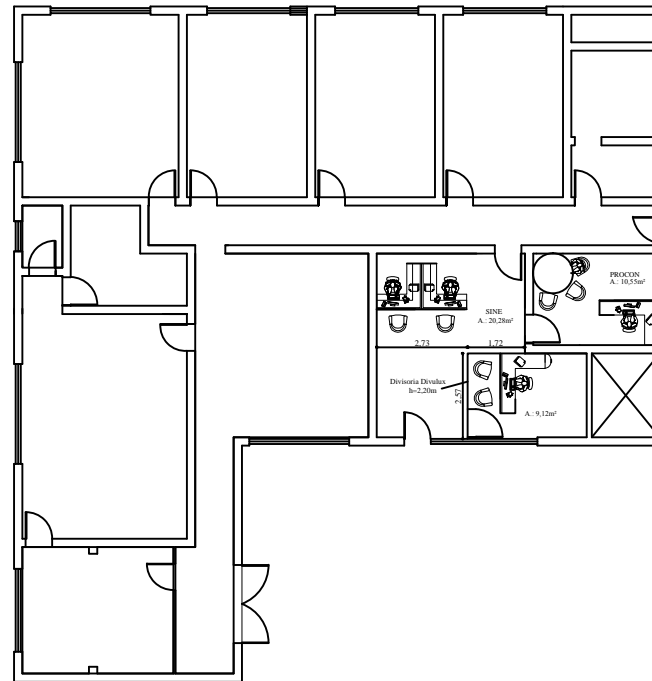


-  Remoção do piso (cerâmico e parquet), assentamento de piso cerâmico e pintura
-  Lixamento do parquet, troca dos tacos estragados e pintura



DEPARTAMENTO MUNICIPAL DE ENGENHARIA	
PROPRIETÁRIO: PREFEITURA MUNICIPAL TENENTE PORTELA	
PROJETO: Reforma Salas Assistência Social	ÁREA CONSTRUIDA: 308,01 m²
LOCAL: Rua Tupiniquins - Tenente Portela	DATA: Outubro/2015
CIENTE COM O PROJETO: Representante legal da empresa	
RESPONSÁVEL TÉCNICO: Eliandro Tiecker	REGISTRO CREA: 180283
ASSINATURA: Responsável Técnico	ESCALA: 1/100
	FRANCHA: 01/01