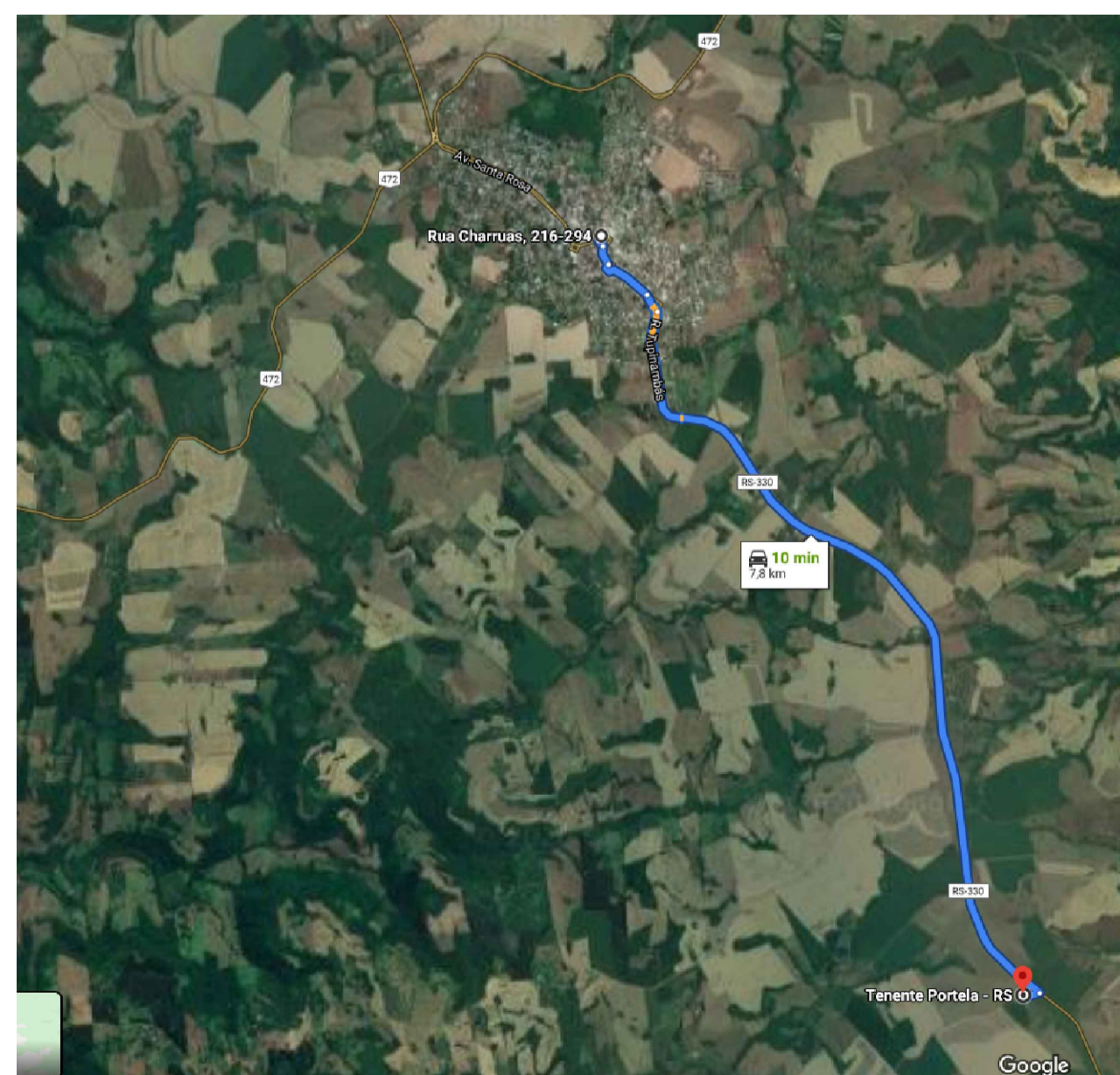


Distância da prefeitura até o local da obra: 7,8km



escala: 1:50

**NOTA 1: TODOS OS FUNCIONÁRIOS DEVERÃO ESTAR UTILIZANDO EQUIPAMENTO DE PROTEÇÃO INDIVIDUAL (uniforme, capacete, bota, cinto de segurança etc) FICANDO A OBRA SUJEITA A PARALIZAÇÃO QUANDO VERIFICADO A NÃO UTILIZAÇÃO DESTES.**

**NOTA 2: NENHUMA MODIFICAÇÃO NO PROJETO DEVE SER REALIZADA SEM CONSULTA E CONSENTIMENTO DO DEPARTAMENTO DE ENGENHARIA, ESTE QUE ATRAVES DE OFÍCIO PERMITIRA A MODIFICAÇÃO, CASO CONTRÁRIO O ITEM MODIFICADO FICA SUJEITO A DÊMOÇÃO SEM DIREITO A ADITIVO.**



DEPARTAMENTO MUNICIPAL DE ENGENHARIA	
PROPRIETÁRIO: PREFEITURA MUNICIPAL TENENTE PORTELA	
PROJETO: PISO EM CONCRETO USINADO SEMI-POLIDO	ÁREA CONSTRUÍDA: 75,50M <sup>2</sup>
LOCAL: Comunidade de Gamelinhas - ZONA RURAL (TENENTE PORTELA-RS)	DATA: SETEMBRO/2020
RESPONSÁVEL TÉCNICO: Ronei Robson Pöerch	REGISTRO CREA: 128652-4
ASSINATURA:	ESCALA: INDICADA
Responsável Técnico	PRANCHA: 01/01
Proprietário	