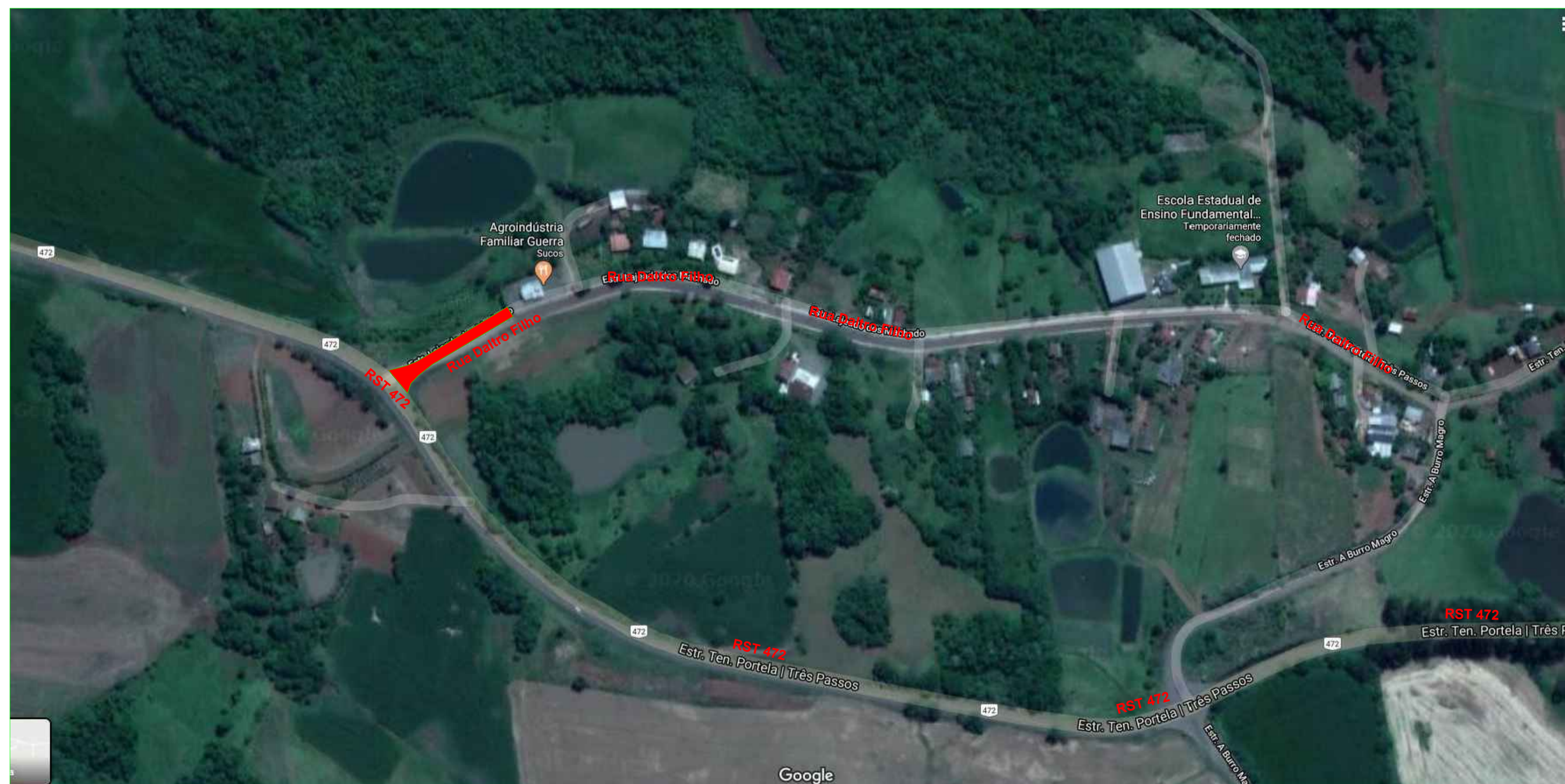


LOCAL DA OBRA



DEPARTAMENTO MUNICIPAL DE ENGENHARIA

PREFEITURA MUNICIPAL TENENTE PORTELA

PROJETO DE PAVIMENTAÇÃO COM PEDRAS IRREGULARES REUTILIZADAS

ÁREA CONSTRUIDA:  
821,42m<sup>2</sup>

Localização: Rua Daltro Filho

DATA:  
Julho/2020

REGISTRO CREA:  
128652-4

ESCALA: PRANCHA:  
INDICADA 01/02

Resp. Técnico Proprietário