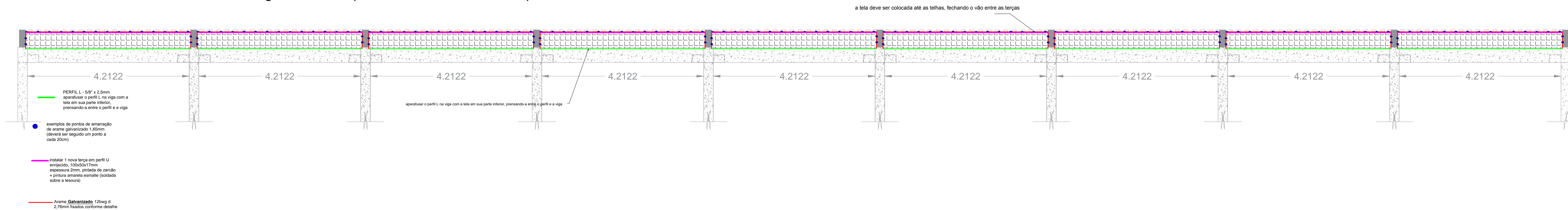
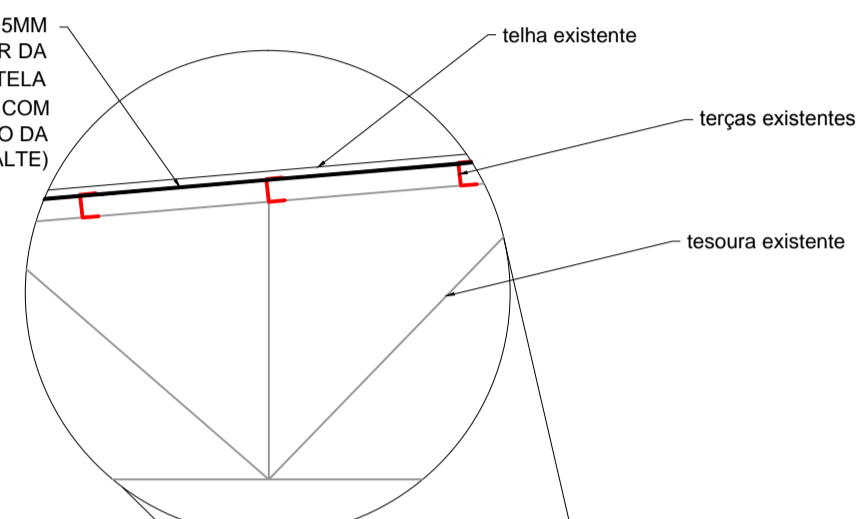
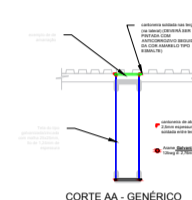


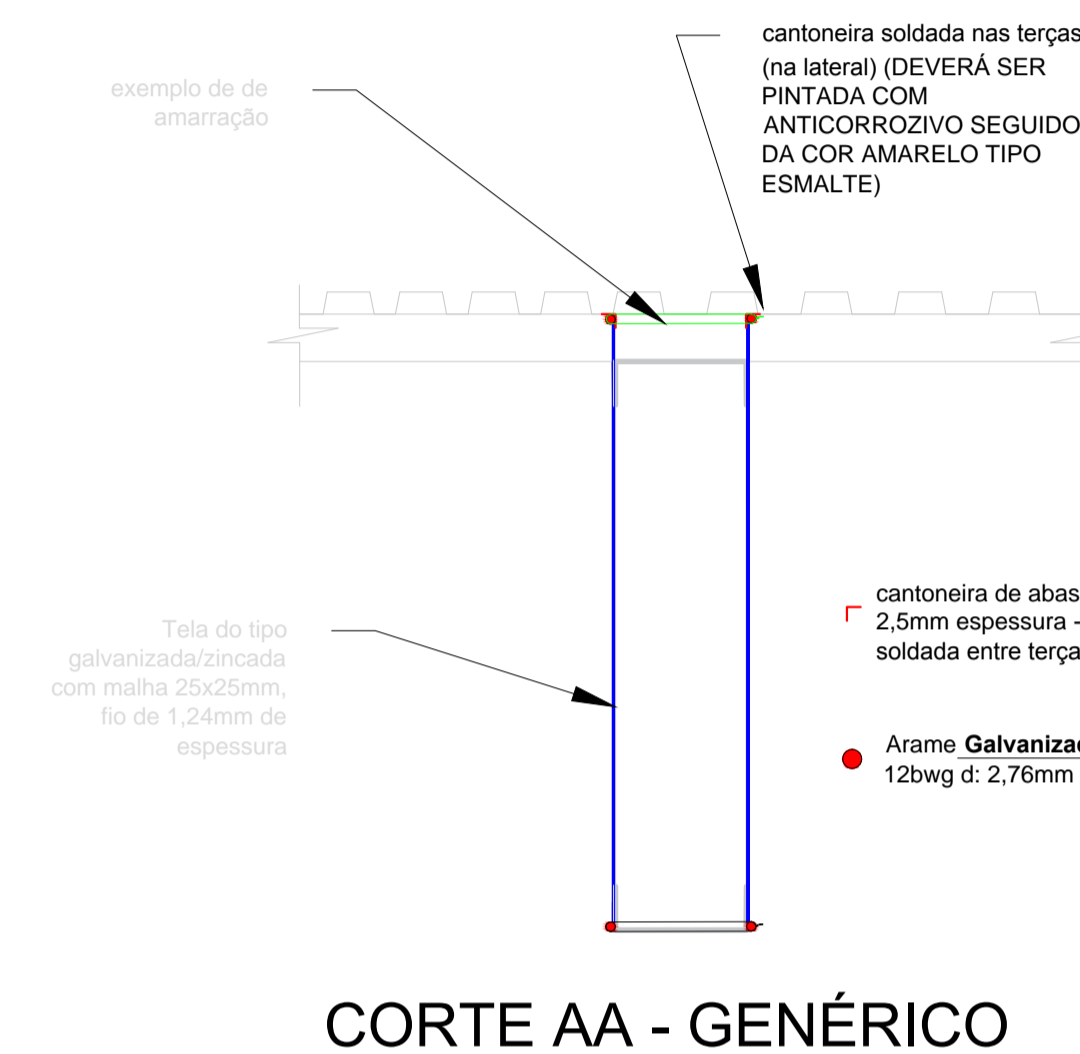
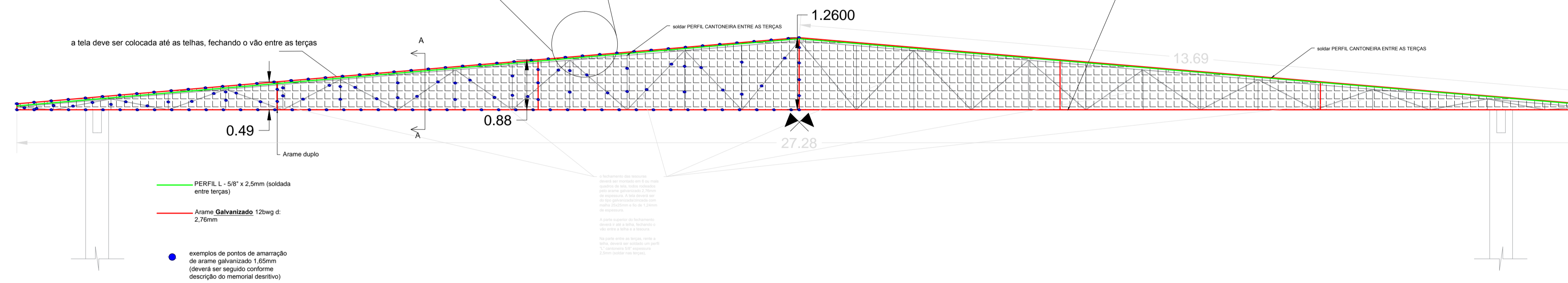
Fechamento acima das vigas laterais (tela em ambos os lados) =  $9 \times 2 \times 2 \times 1,7169 \text{ m}^2 = 61,81 \text{ m}^2$



PERFIL "L" CANTONEIRA 5/8" ESPESSURA 2,5MM  
A SER SOLDADA NA PARTE SUPERIOR DA TERÇA (RENTE A TELHA), PARA FIXAÇÃO DA TELA (DEVERÁ SER PINTADA COM ANTICORROZIVO SEGUIDO DA COR AMARELO TIPO ESMALTE)



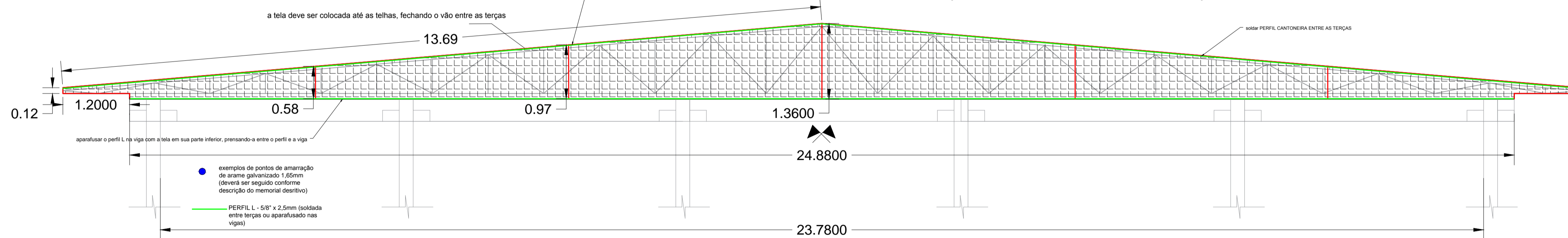
tesouras centrais 8x (tela em ambos os lados) =  $18,62 \text{ m}^2 \times 2 \times 8 = 297,92 \text{ m}^2$



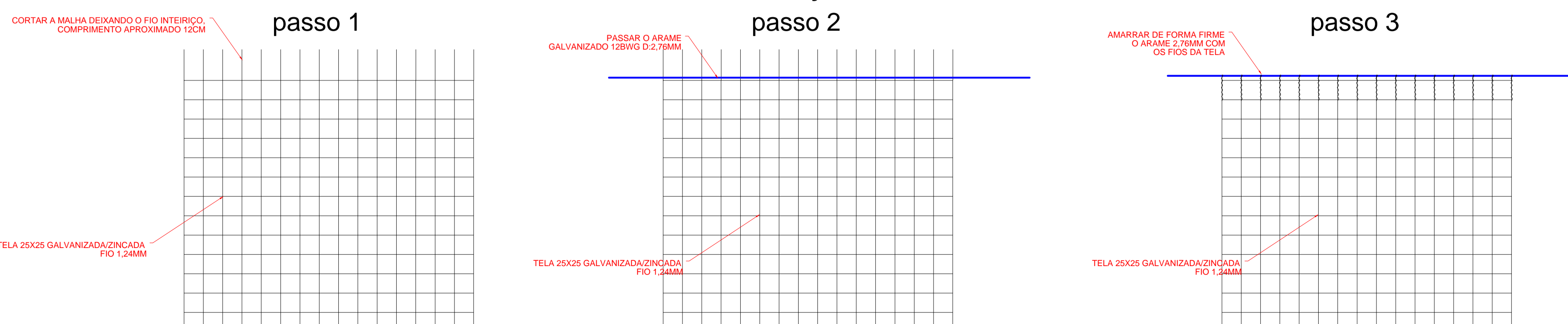
QUADRA COBERTA NA PRAÇA DO IMIGRANTE LOCAL DA OBRA



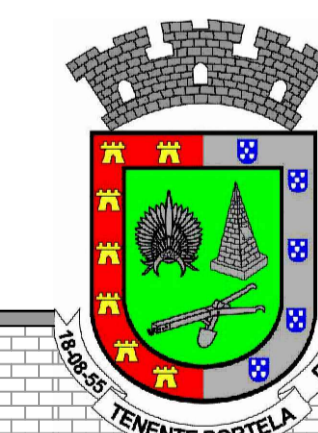
tesouras laterais 2x (tela em ambos os lados) =  $21,11 \text{ m}^2 \times 2 \times 2 = 84,44 \text{ m}^2$



DETALHE GENÉRICO, FIXAÇÃO ARAME 2,76MM JUNTO A TELA



IMAGENS DO LOCAL



DEPARTAMENTO MUNICIPAL DE ENGENHARIA

PREFEITURA MUNICIPAL TENENTE PORTELA	
PROJETO DE PINTURA EM ESTRUTURAS METÁLICAS + FECHAMENTO DE TESOURAS METÁLICAS COM TELA GALVANIZADA	
Localização: PRAÇA DO IMIGRANTE	DATA: JULHO / 2020
REGISTRO CRE: 128652-4	PRANCHA: 01/01
Resp. Técnico	Proprietário