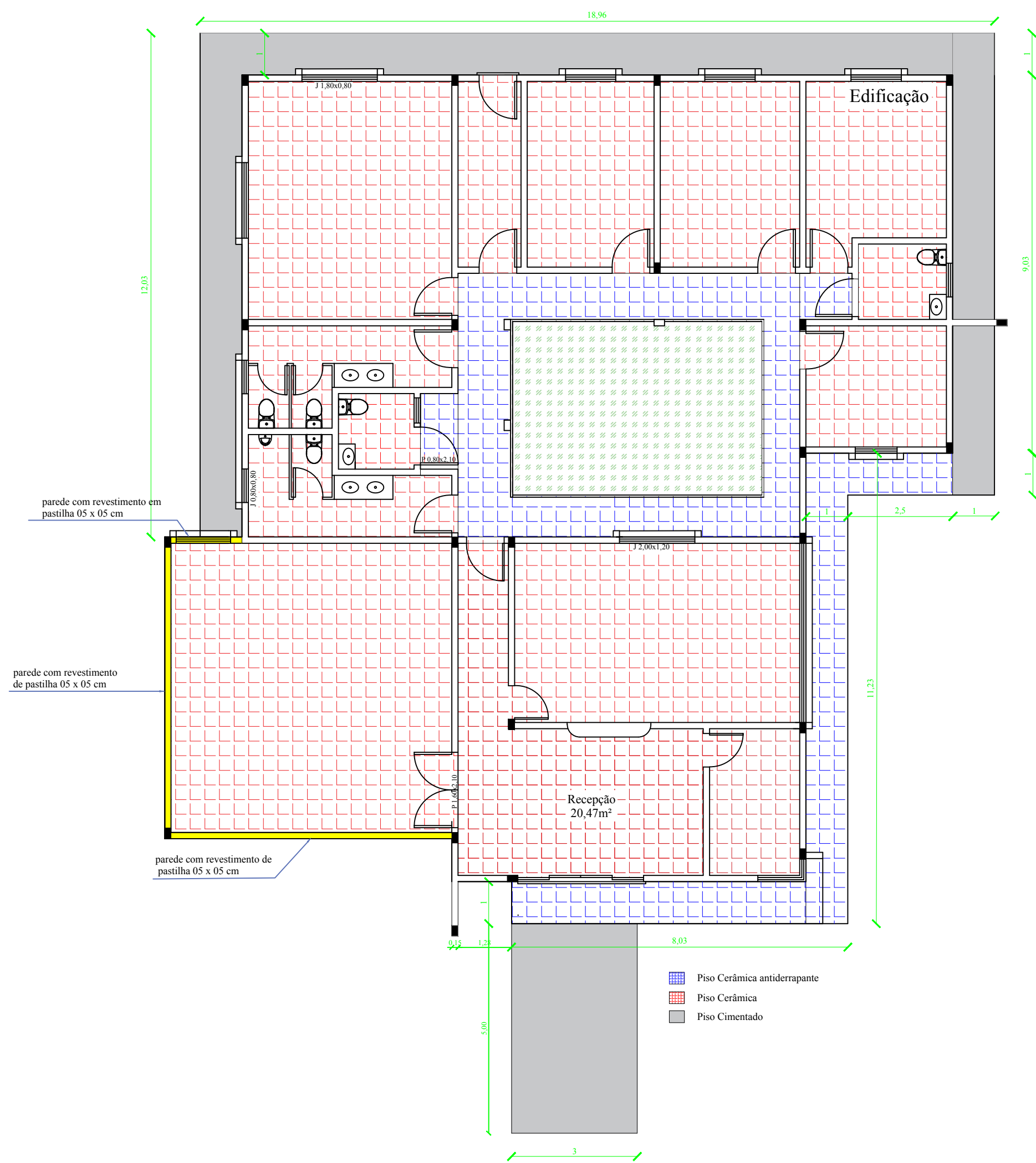
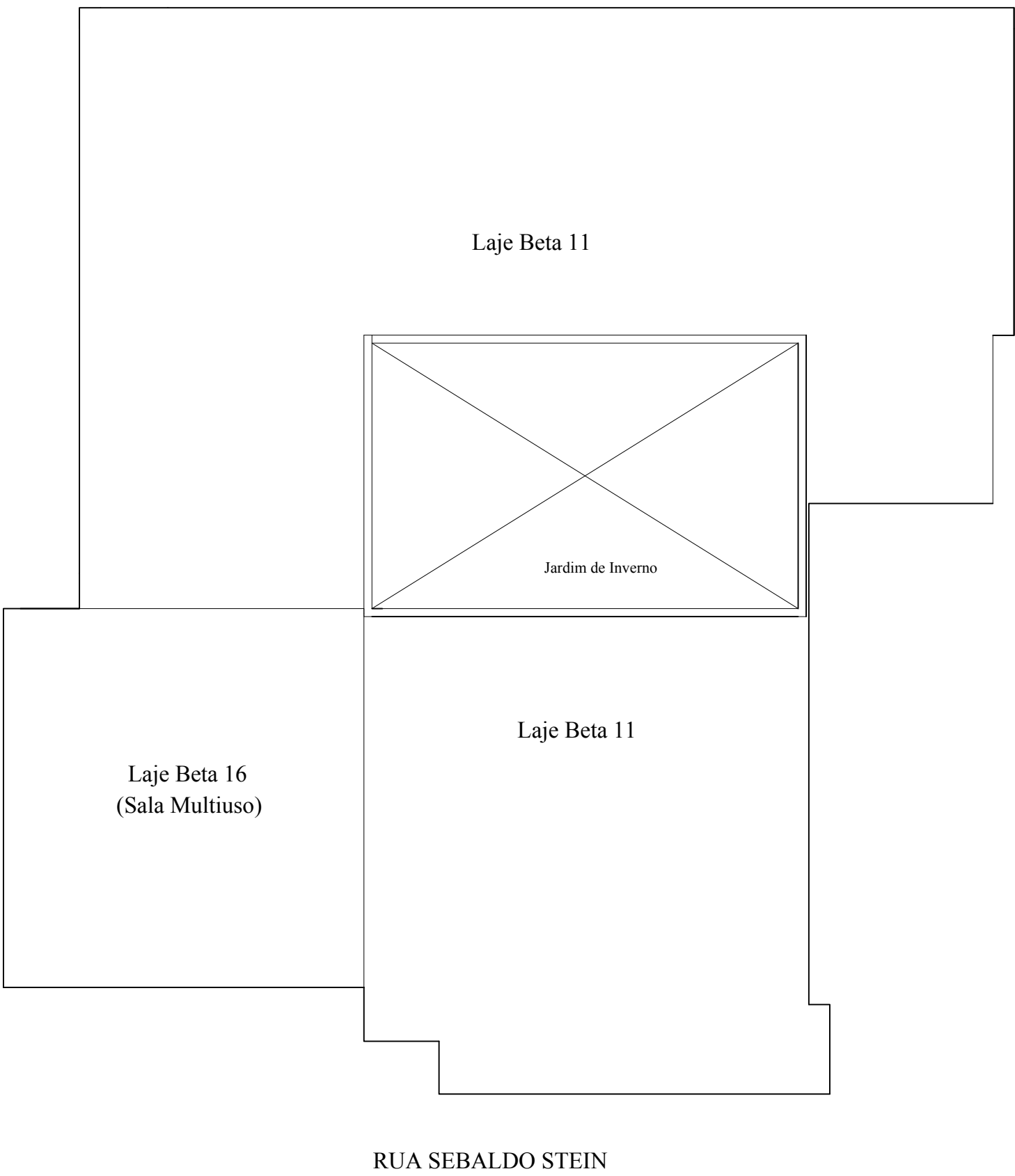


Localização de calçadas



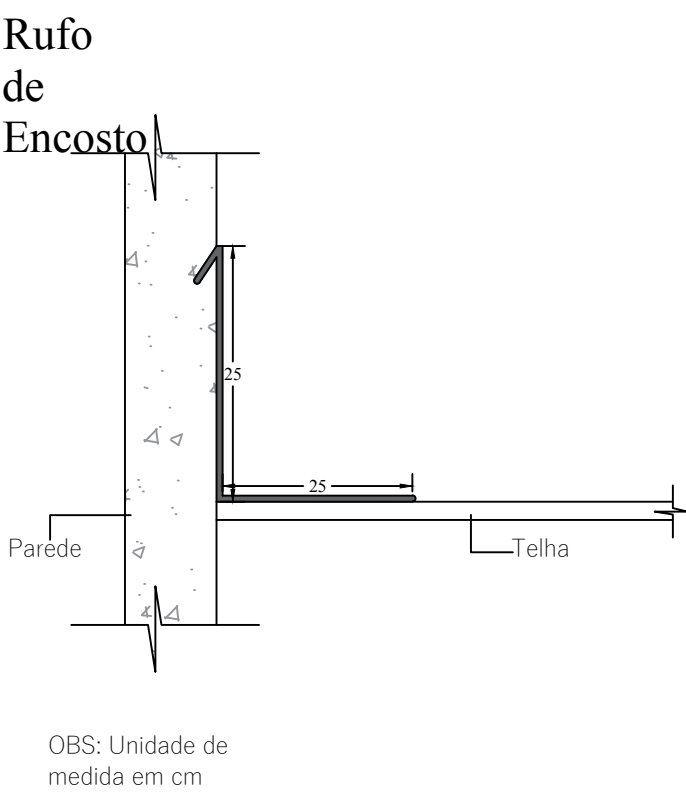
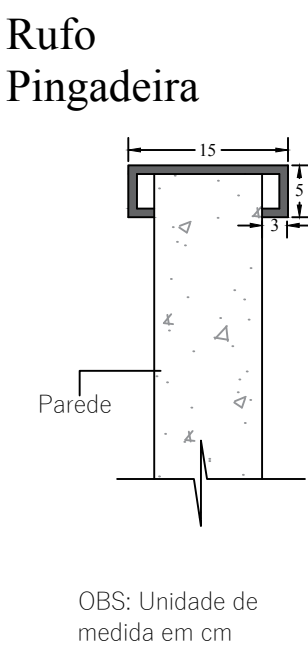
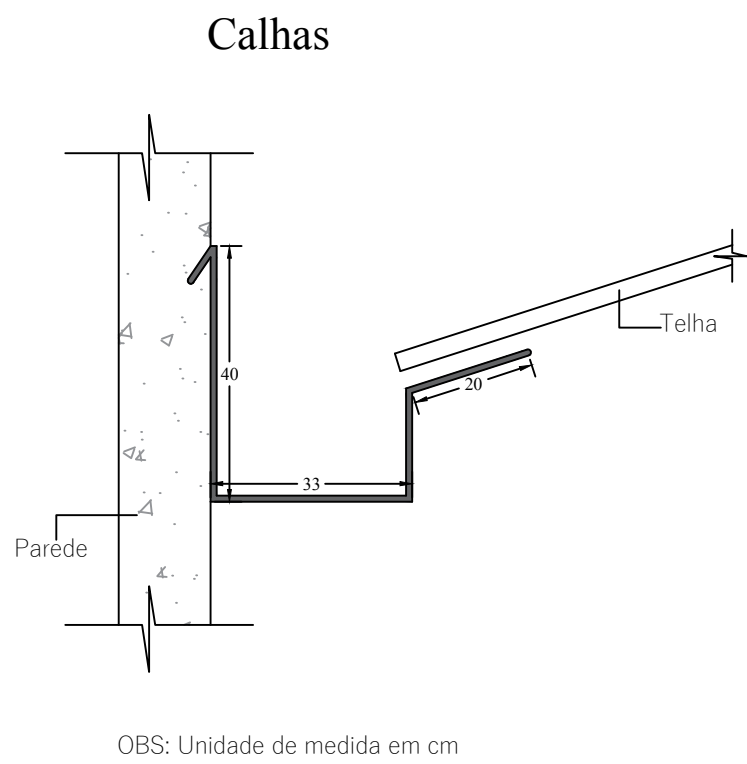
Localização tipo de lajes



Detalhamento janelas

3 janelas (1,20 x 1,20)	3 janelas (0,80 x 0,80)
1 janela (4,20 x 1,0)	1 janela (1,20 x 1,0)
1 janela (1,30 x 1,65)	2 janela (1,80 x 0,80)

Detalhamento de calhas





DEPARTAMENTO MUNICIPAL DE ENGENHARIA

PREFEITURA MUNICIPAL DE TENENTE PORTELA	
CENTRO DE REFERÊNCIA DE ASSIST. SOCIAL - CRAS	ÁREA CONSTRUÍDA: 306,47m²
DETALHAMENTOS	DATA: OUTUBRO/2019
Engenheiro Civil ELIANDRO TIECKER	
REGISTRO CREA: 180283	
1/75	PRANCHA: 07/07
Resp. Técnico	Prefeito Municipal