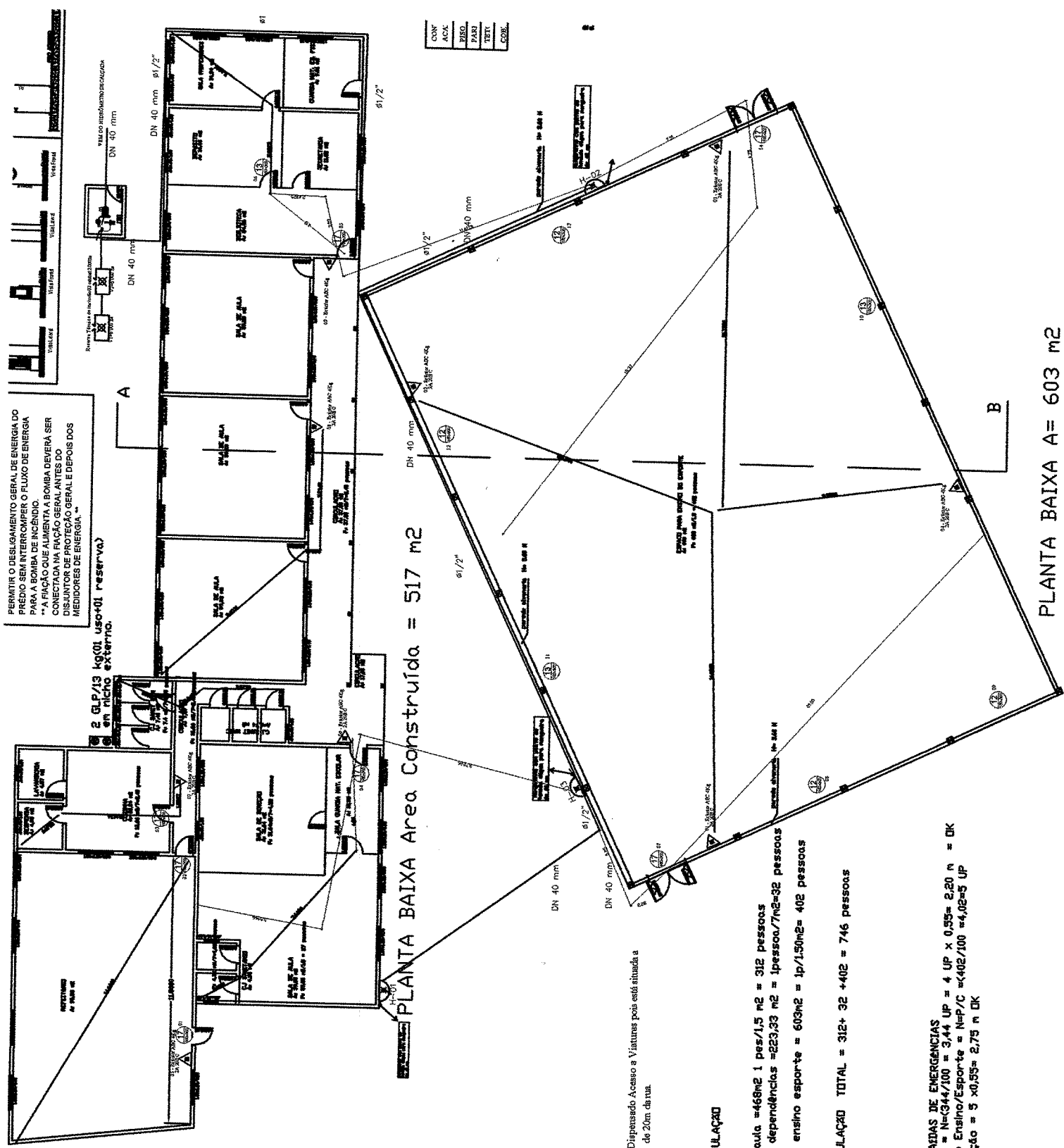


Arce Lindo



PERMITIR O DESENVOLVIMENTO GERAL DE ENERGIA DO PRÉDIO SEM INTERFERIR O FLUXO DE ENERGIA PARA A BOMBA DE INCÊNDIO.
 A FIÇÃO QUE ALIMENTA A BOMBA DEVERIA SER CONECTADA NA FIÇÃO DE SUPRIMENTOS DO DISJUNTOR DE PROTEÇÃO GERAL E DEPOIS DOS MEDIDORES DE ENERGIA.

2 GLP/13 kg(01 uso+01 reserva) em nicho externo.

PLANTA BAIXA Area Construída = 517 m2

PLANTA BAIXA A= 603 m2

OBS: Dispensado Acesso a Viaturas pois está situada a menos de 20m da rua.

POPULAÇÃO

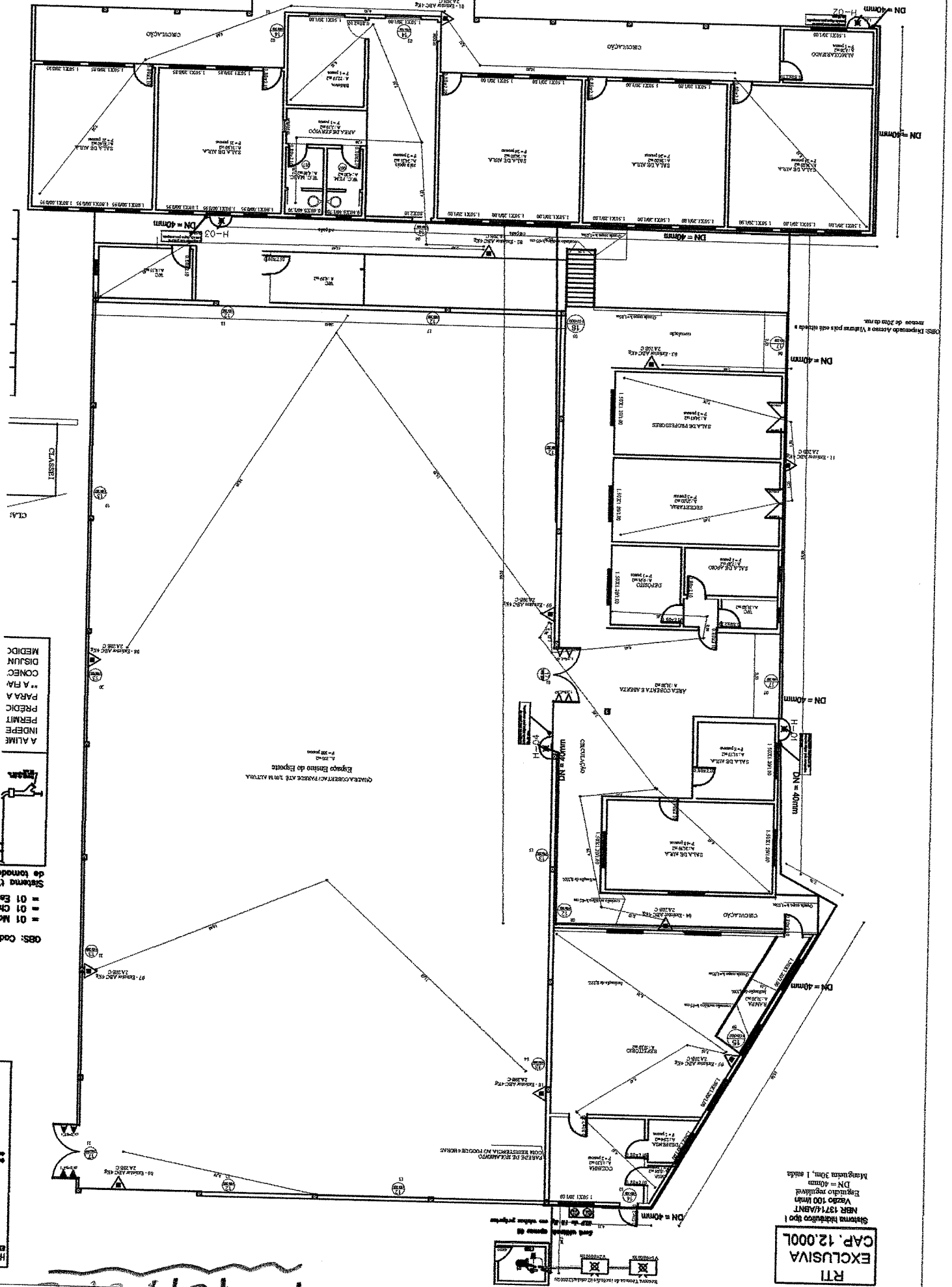
Salas aula = 460m2 1 pes/1,5 m2 = 312 pessoas
 demais dependências = 223,33 m2 = 1 pessoa/7m2 = 32 pessoas
 espaço ensino esporte = 603m2 = 1p/1,50m2 = 402 pessoas

POPULAÇÃO TOTAL = 312+ 32 +402 = 746 pessoas

SAIDAS DE EMERGENCIAS
 Escola = N=(344/100 = 3,44 UP = 4 UP x 0,55= 2,20 m = DK
 Espaço Ensino/Esporte = N=P/C = (402/100 = 4,02=5 UP
 População = 5 x0,55= 2,75 m DK

POPULAÇÃO ESCOLA
 1) Salas aula = 158,25 m² (1 p/1,5 m²) = 139 pessoas
 Área apoio = 208,92 m² = 22 pessoas

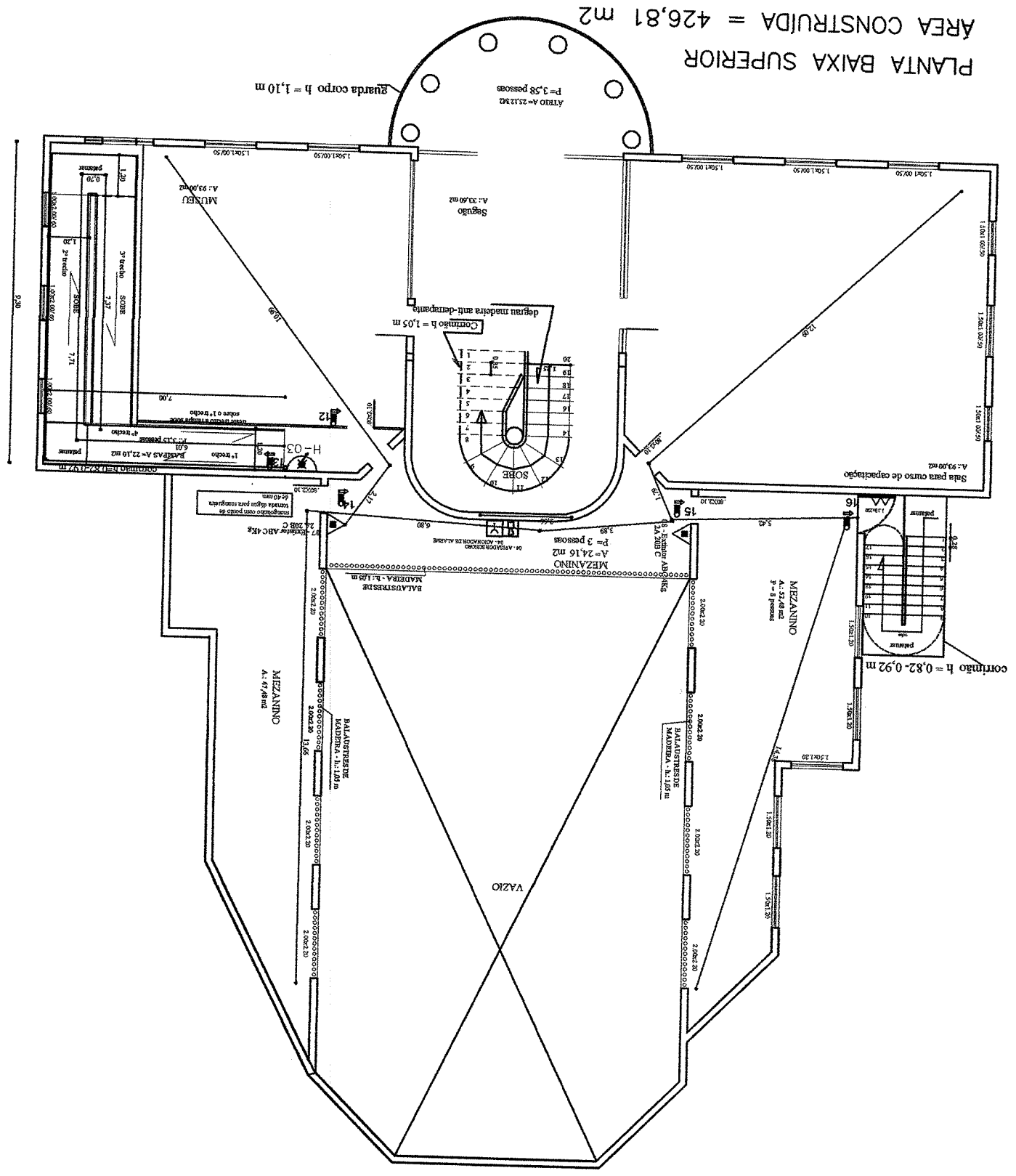
ÁREA CONSTRUIDA
 Escola = 749 m²
 Frente do Esporte = 750 m²
 TOTAL = 1499 m²



RTI
 EXCLUSIVA
 CAP. 12.000L
 Sistema hidráulico tipo 1
 NBR 13716/ABNT
 Vazão 100 l/min
 Regulado por válvula
 DN = 40mm
 Mangueira 30m, 1 saída

- OBS: Cod
- = 01 Mc
 - = 01 Ch
 - = 01 Ba
- Sistema (de tomada
- PARA
 - PREDIC
 - PERMIT
 - INDEPE
 - A ALIME
- PARA
- CONEC
 - DISJUN
 - MEDIC

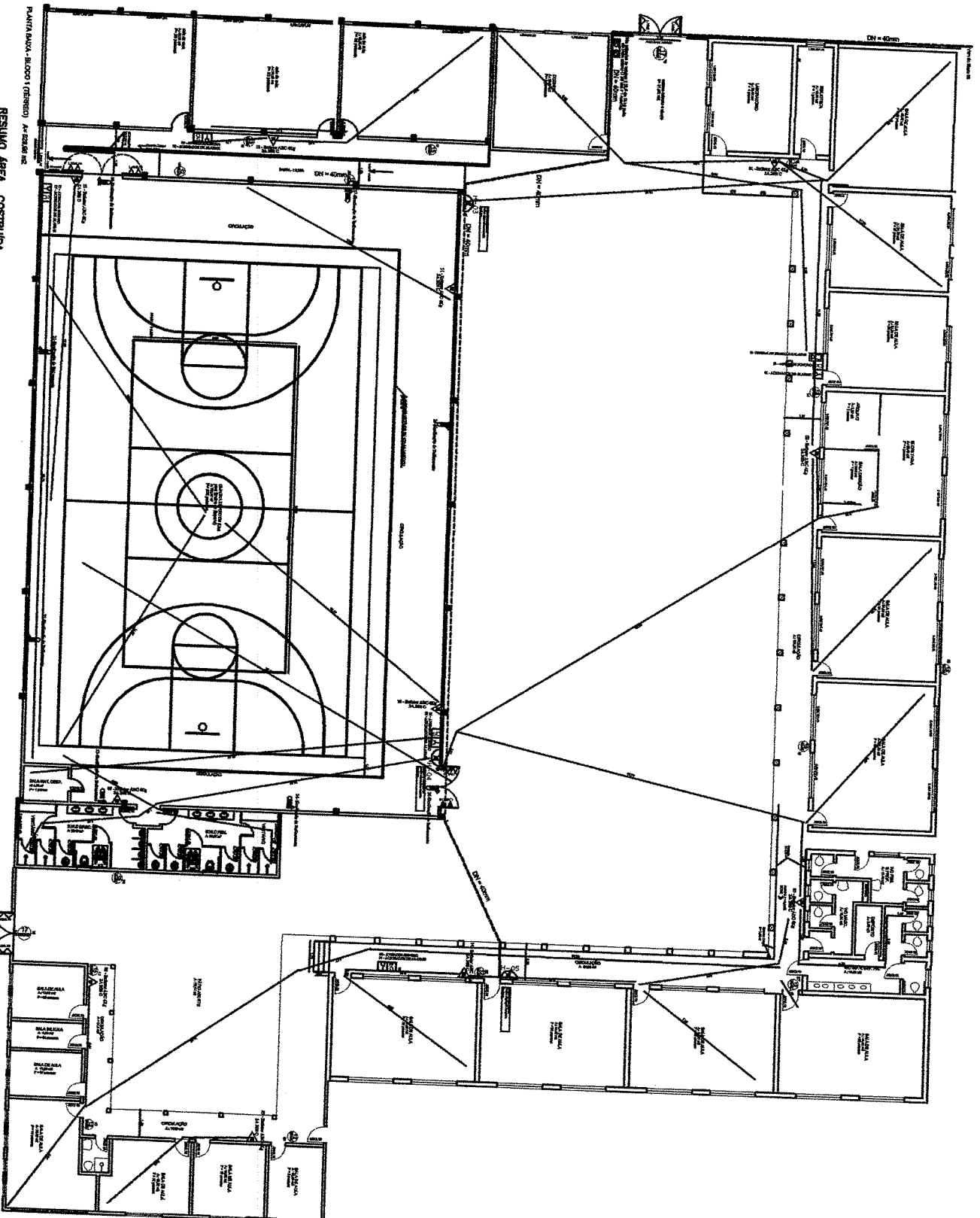
T. Portela



PLANTA BAIXA SUPERIOR

AREA CONSTRUIDA = 426,81 m²

C. CULTURAL



RESUMO AREA CONSTRUIDA

Escola = 891,02 m²
 Apoio = 170,82 m²
 Circulo de Apoio = 283,11 m²
 Biblioteca = 54,57 m²
 Acesso Coberto = 122,36 m²
TOTAL = 1831,88 m²

POPULACAO

Sala aula = 801 (com 1 U.F. = 2 = 488 pessoas)
 Sala de Apoio = 170,82 m² = 28 pessoas
 Ensino do Ensino = 780,87 m² = 138 pessoas
POPULACAO TOTAL = 183 pessoas

SALDA DE EMERGENCIAS

Escola = 891,02 m² = 6,48 U.F. = 7 U.F. x 0,55 = 3,88 m OK
 Biblioteca = 54,57 m² = 0,92 U.F. = 1 U.F. x 0,55 = 0,55 m OK
 Acesso = 122,36 m² = 0,92 U.F. = 1 U.F. x 0,55 = 0,55 m OK

OBS: Dispensado Acesso a Viagem pois está situada a menos de 20m da rua.

OBS: Os portões de acesso à Escola estão sempre abertos durante o dia de trabalho, em toda pessoa responsável pela sua abertura, imediata e imediata.

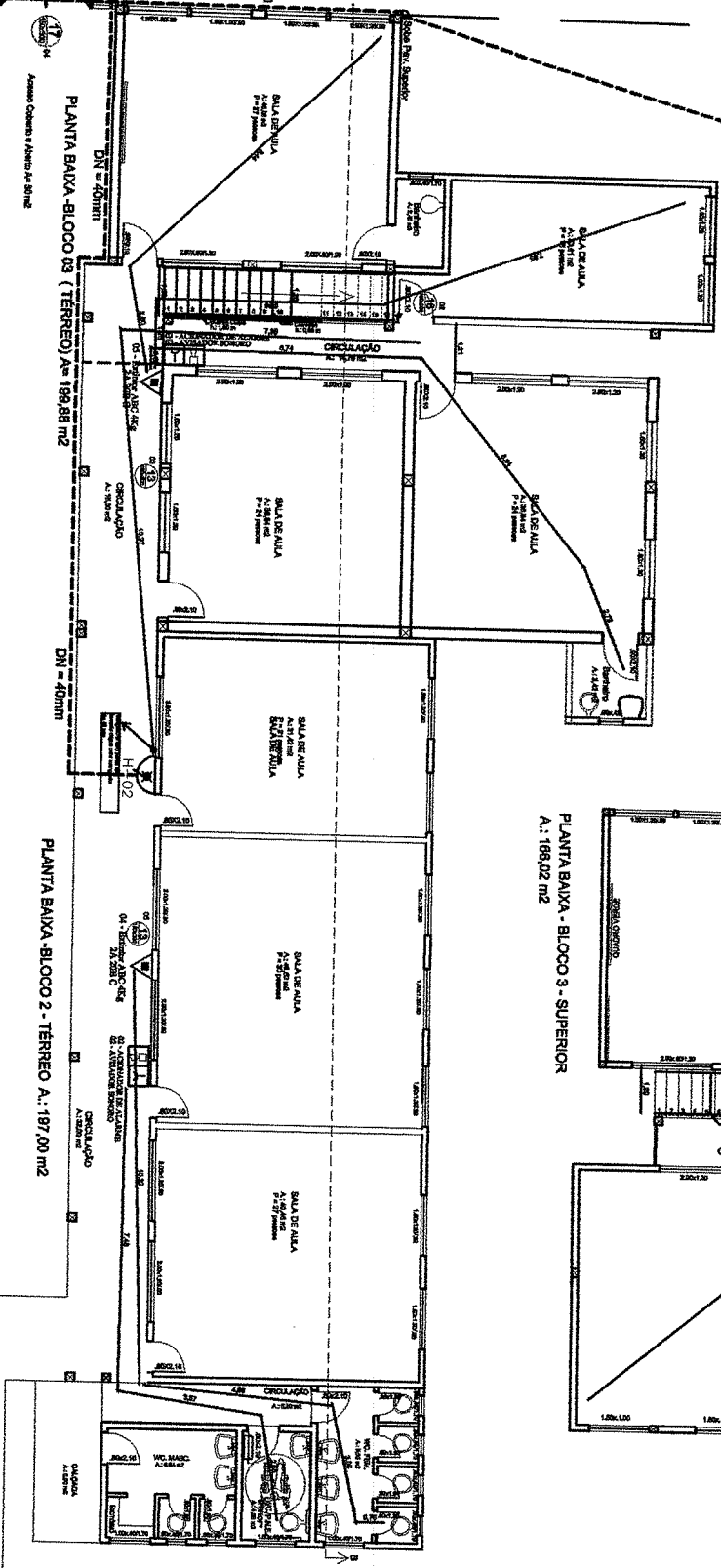
F. Senna

PLANTA BAIXA - BLOCO 03 (TERREO) A.: 189,83 m²

DN = 40mm

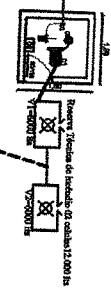
PLANTA BAIXA - BLOCO 2 - TERREO A.: 187,00 m²

DN = 40mm

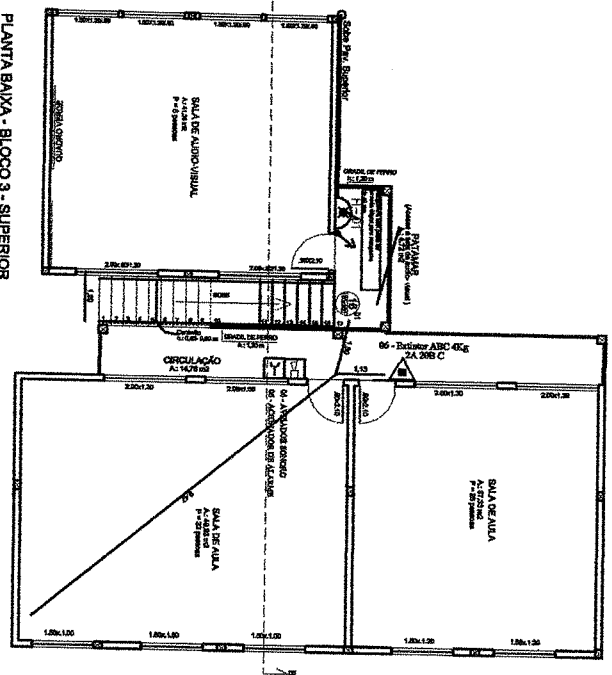


DN = 40mm

Sistema hidráulico tipo I
 NBR 13714/ABNT
 Vazão 100 l/min
 Esquema regulável
 DN = 40mm
 Mangueira 30m, 1 saída



PLANTA BAIXA - BLOCO 3 - SUPERIOR A.: 186,02 m²



A. Senna