



=====

MEMORIAL DESCRITIVO E ESPECIFICAÇÕES TÉCNICAS DE MATERIAIS E SERVIÇOS

OBRA: REFORMA ESCOLA AYRTON SENNA

LOCAL: AVENIDA SANTA ROSA- TENENTE PORTELA – RS

GENERALIDADE: O presente memorial descritivo dar-se-á condições de especificar os serviços que serão executados na reforma de parte da escola Ayrton Senna, localizada na Avenida Santa Rosa, nesta cidade de Tenente Portela – RS.

1.0 – REVESTIMENTO

1.1 -Revestimento Emboço e reboco para acabamento: Deve-se aplicar emboço onde exigido, argamassa mista, traço 1:2:8 (cim:cal:areia média). O mesmo servirá para realizar o acabamentos dos pilares existentes.

1.2-Revestimento Cerâmico: Junto as paredes dos corredores indicadas em projeto, deve-se aplicar revestimento cerâmico tipo azulejo na cor branca (ou outra a critério de escolha da fiscalização), PEI-3 (ou superior) nas dimensões mínimas de 33x45cm. Para o assentamento deve-se utilizar argamassa do tipo ACII ou ACIII. O rejunte de todas as cerâmicas deverá ser na cor escura específico para seu tipo conforme manual de instrução da mesma.

Obs: Não serão aceitas peças cerâmicas com juntas desencontradas ou desniveladas umas com as outras. Será solicitado a remoção e recolocação, sem direito a aditivo.

Obs¹: Como a parede a ser aplicada a cerâmica é existente e com pintura, deve-se executar ranhuras na paredes para melhor fixação das peças.

2.0– PINTURA

2.1 - Pintura acrílica sobre o emboço: todas as paredes internamente e externamente (conforme projeto) receberão duas demãos de tinta acrílica premium, sobre a pintura já existente, que deverá estar devidamente lixada. A tinta deverá ser de boa qualidade, Premium , lavável e não descamável.

OBS 1: após ser aplicado 1 demão de tinta sobre o selador, deverá ser solicitado ao setor de engenharia a fiscalização da obra. Caso não seja realizado este procedimento a empreiteira fica sujeita a retrabalho do serviço sem direito a aditivos.

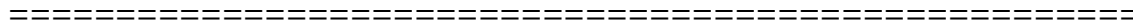
2.2 - Pintura esmalte brilho sobre esquadrias, corrimão e grades: Deverá ser aplicado duas demãos de tinta à base de esmalte sintético. As superfícies deverão ser devidamente lixadas antes da aplicação.

Obs: após cada demão deverá ser solicitado ao setor de engenharia a fiscalização da obra, ficando a empreiteira sujeita a retrabalho sem direito a aditivos.

3.0 – ESQUADRIAS

3.1 – Janelas de alumínio de correr de alumínio branca: As janelas deverão ser em alumínio com dimensões de 2x1,25m, deverão ser em duas partes sendo cada uma com quatro folhas, de correr, completas, com vidros 6mm. As dimensões deverão seguir a indicação dos projetos, com peitoris de granito em caimento para fora. No lado interno da janela deve possuir vistas e a janela deve ficar rente a face interna da parede.

3.2 – Granito preto: deve ser na cor preta polido com no mínimo 2,5cm de espessura. Na pingadeira de todas as janelas o granito deve ter um ressalto de no mínimo 4cm para o lado externo



onde neste que deverá se fazer o corte na parte inferior da pedra. A pingadeira deverá cobrir toda a extensão da janela.

4.0 – COBERTURA

4.1/4.2/4.3 – Forro com lambril de PVC: serão de lambril de PVC frisado, branco, com espessura de 8 mm, réguas de 20cm, junta seca, pregados as linhas das tesouras, após as mesmas receberem um preenchimento de madeira. As madeiras da estrutura deverão ser distantes no máximo 60cm.

OBS: as cimalthas serão de PVC tipo meia-cana, 2x2cm.

4.4/4.5 Calhas e rufo chapa de aço galvanizado. A mesma deverá ser em chapa galvanizada, nº 24, com desenvolvimento de 33cm. Na saída das mesmas deverá ser colocado canos de PVC DN 100mm para a saída da água.

5.0 – PAVIMENTAÇÃO

5.1– Retirada do piso existente (parquet): nas salas onde há parquet o mesmo deverá ser retirado e o material deverá ser dado destino final em conformidade ao exigido pelo Departamento Municipal de Meio Ambiente.

5.2 - Revestimento cerâmico PEI-4: nos locais indicados em planta, deverá ser executado piso cerâmico 40x40 cm, tipo PEI-4, assentados com argamassa colante tipo ACII e rejuntados com juntabell, de 3 mm de espessura, apresentando uma declividade mínima de 1%(um por cento) em direção aos ralos e canaletas. Nas calçadas externas o piso deverá ser antiderrapante.

Obs: Antes da aplicação do piso deverá ser solicitado ao setor de engenharia a fiscalização do piso, pois este não será aceito se não atender aos requisitos necessários para a edificação, mesmo que esteja descrito junto a embalagem do produto.

Obs¹: No corredores onde o revestimento será aplicado sobre a cerâmica existente, deverá ser feito ranhuras no piso existente para melhor fixação das peças.

OBSERVAÇÕES:

- HORÁRIOS: As obras deverão ocorrer em turnos inversos aos de aula ou seja: Das 18:00 até 24:00h ou então em fins de semana e feriados, como também em recesso escolar. Qualquer alteração deverá ser informado a Secretaria de Educação e/ou direção da Escola.

- A unidade deverá ser totalmente limpa quando da conclusão da obra, inclusive as áreas externas dando condições de uso.

- Todos os funcionários deverão estar utilizando equipamento de proteção individual (uniforme, capacete, bota, cinto de segurança etc) ficando a obra sujeita a paralisação quando verificado a não utilização destes.

- Nenhuma modificação no projeto deve ser realizada sem consulta e consentimento do departamento de engenharia, este que através de ofício permitira a modificação, caso contrário o item modificado fica sujeito a demolição sem direito a aditivo.

Tenente Portela, Abril de 2019.

Eliandro Tiecker
Eng^o Civil - CREA 180283

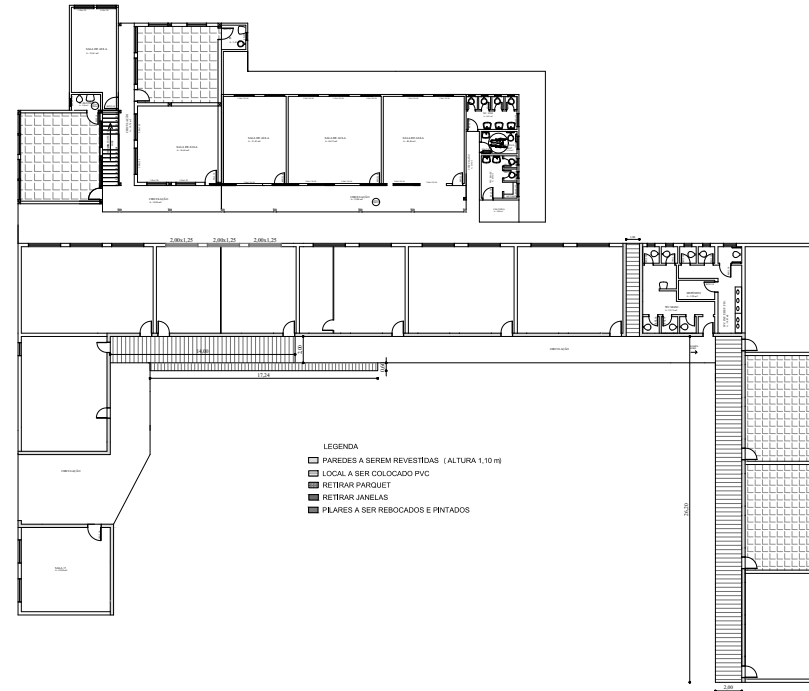
Clairton Carboni
Prefeito Municipal



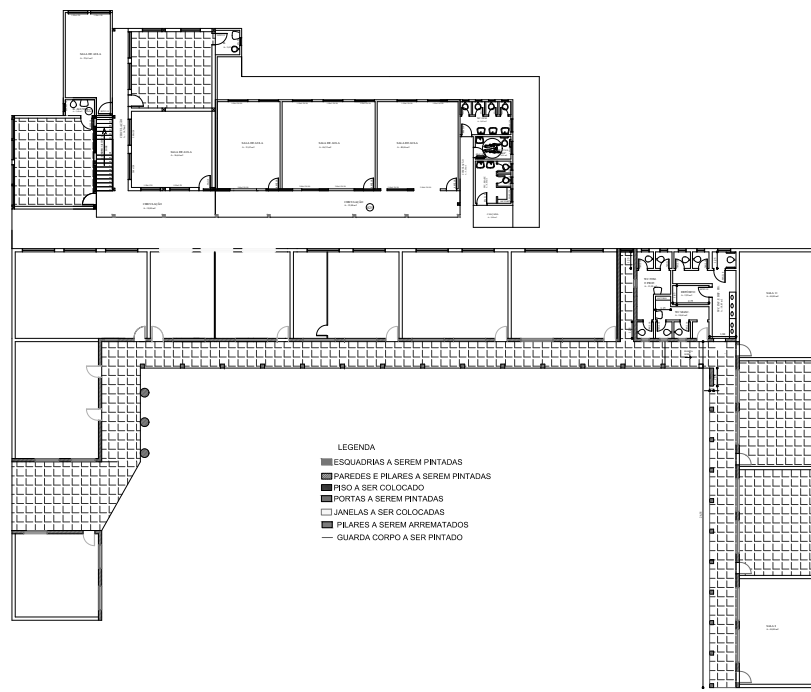
Estado do Rio Grande do Sul MUNICÍPIO DE TENENTE PORTELA- 87613089/0001-40
Processo Licitatório Nr. 112/2019 - Tomada de Preços Nr. 04/2019

=====

CROQUIS



- LEGENDA
- ▣ PAREDES A SEREM REVESTIDAS (ALTURA 1,10 m)
 - ▣ LOCAL A SER COLOCADO PVC
 - ▣ RETIRAR PARQUET
 - ▣ RETIRAR JANELAS
 - ▣ PILARES A SER REBOCADOS E PINTADOS



- LEGENDA
- ▣ ESQUADRIAS A SEREM PINTADAS
 - ▣ PAREDES E PILARES A SEREM PINTADAS
 - ▣ PISO A SER COLOCADO
 - ▣ PORTAS A SEREM PINTADAS
 - ▣ JANELAS A SER COLOCADAS
 - ▣ PILARES A SEREM ARREMATADOS
 - GUARDA CORPO A SER PINTADO



PREFEITURA MUNICIPAL DE TENENTE PORTELA	
ESCOLA MUNICIPAL DE ENSINO FUNDAMENTAL AYRTON SENNA	AREA CONSTRUIDA:
PLANTA BAIXA	DATA: ABRIL/2019
Engenheiro CIVIL ELIANDRO TIECKER	REGISTRO CREA: 180283
resp. Técnico Prefeito Municipal	ESCALA: 1/200
	PRANCHA: 01/01