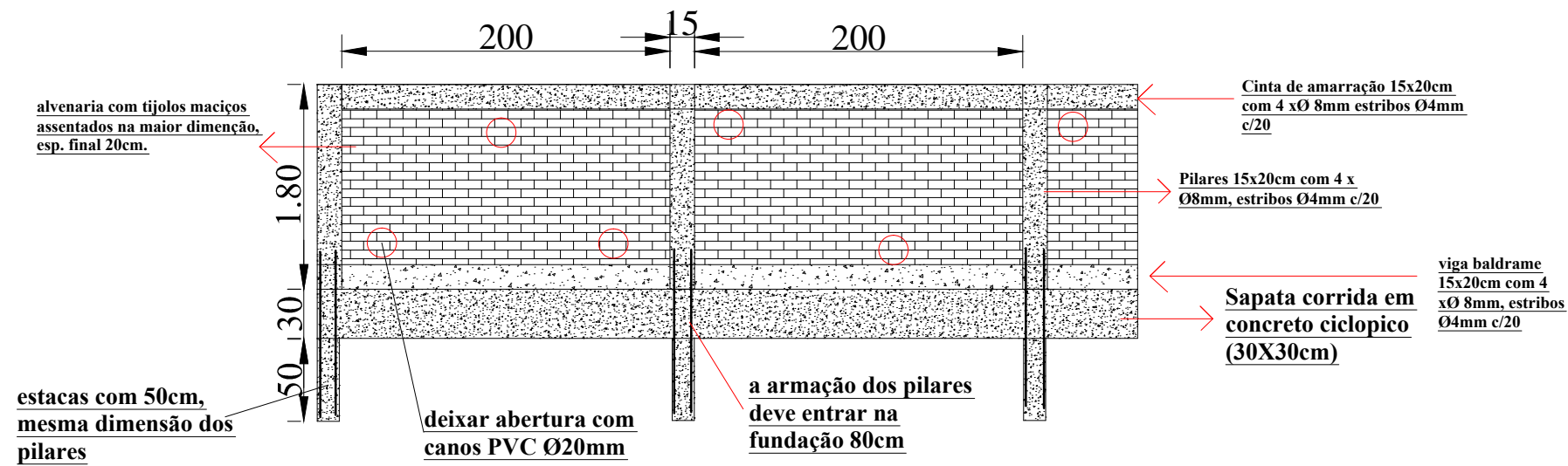
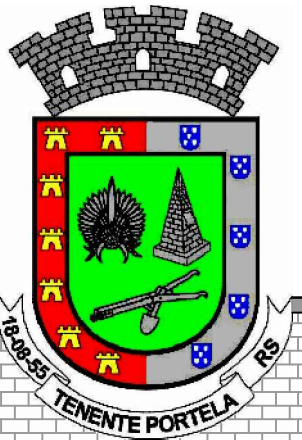
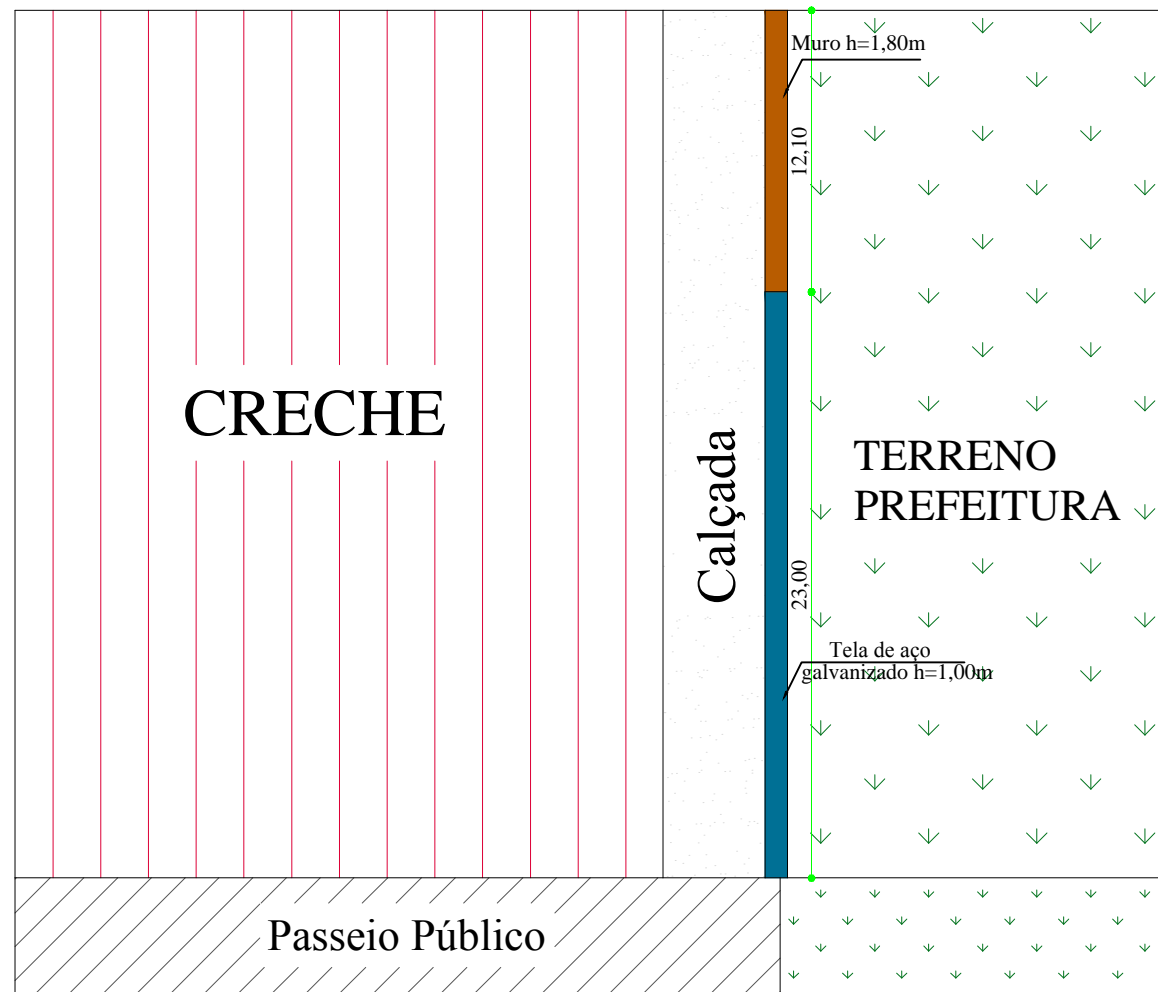


DETALHE 01



Muro a ser executado com tijolos maciços esp. 20cm, emboço 1,5cm de esp.



<i>DEPARTAMENTO MUNICIPAL DE ENGENHARIA</i>	
PROPRIETÁRIO: PREFEITURA MUNICIPAL TENENTE PORTELA	
PROJETO: REFORMA BANHEIRO E MURO - DOCE INFÂNCIA	ÁREA CONSTRUÍDA:
LOCAL: RUA APARECIDA - TENENTE PORTELA	DATA: maio/2016
CIENTE COM O PROJETO: Representante legal da empresa	
RESPONSÁVEL TÉCNICO: Eliandro Tiecker	REGISTRO CREA: 180283
ASSINATURA: Responsável Técnico	ESCALA: 1/100
Proprietário	PRANCHA: 02/02