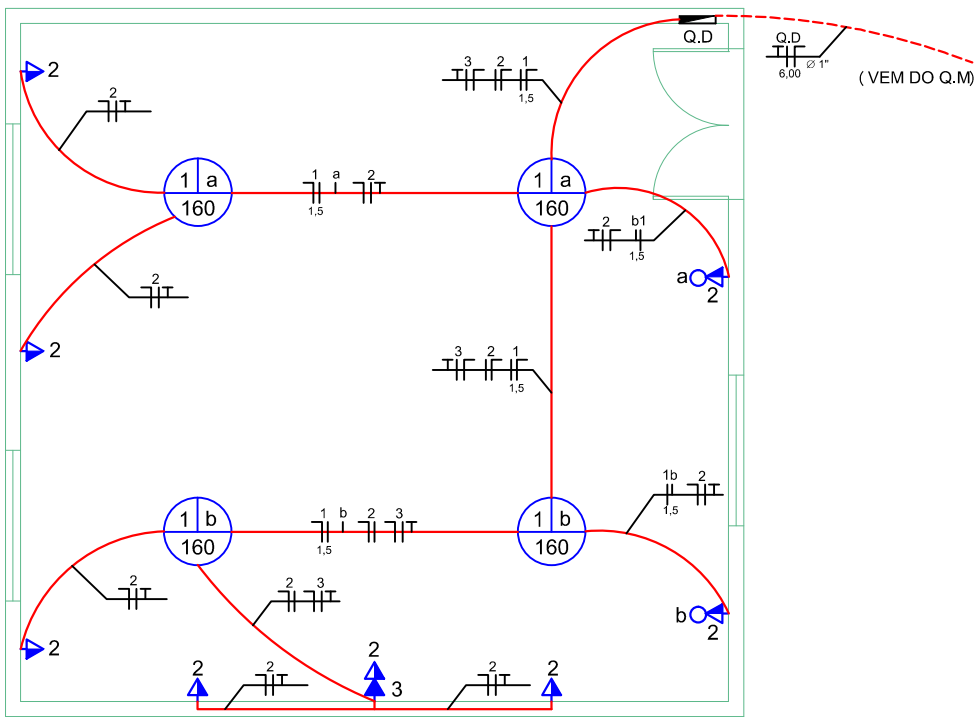
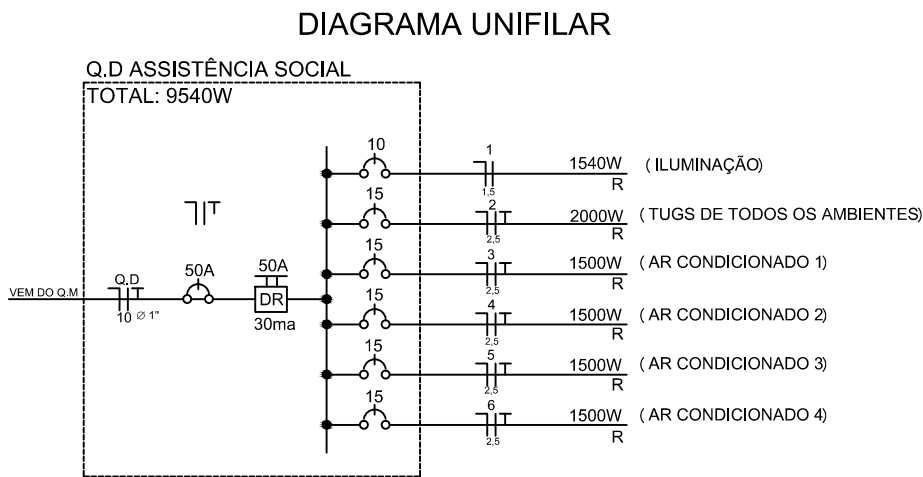


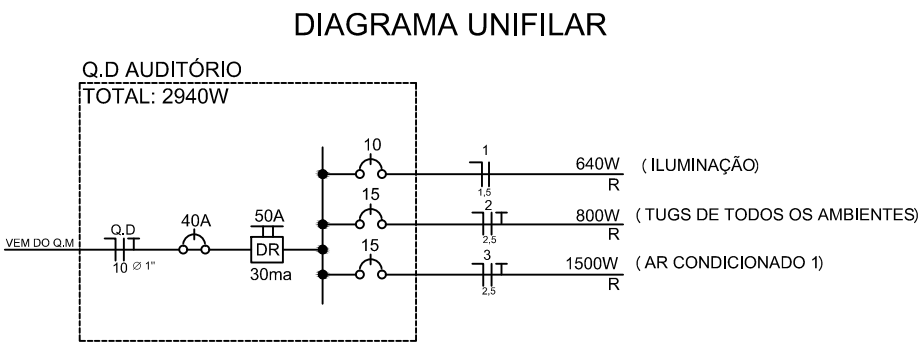
PROJETO ELÉTRICO - PRÉDIO SEDE
ESC.: 1.75

QUADRO DE DISTRIBUIÇÃO DE CARGAS						
Nº	CIRCUITO	CARGAS (W)			SEÇÃO (mm²)	DISJUNTOR (A)
		ILUMINAÇÃO	TUGS 100	TUES		
1	ILUMINAÇÃO	1540			1,5	10
2	TUGS DE TODOS OS AMBIENTES		2000		2,5	15
3	AR CONDICIONADO 1			1500	2,5	15
4	AR CONDICIONADO 2			1500	2,5	15
5	AR CONDICIONADO 3			1500	2,5	15
6	AR CONDICIONADO 4			1500	2,5	15
TOTAL		1540	2000	6000	10	50



PROJETO ELÉTRICO - AUDITÓRIO
ESC.: 1.75

QUADRO DE DISTRIBUIÇÃO DE CARGAS - AUDITÓRIO						
Nº	CIRCUITO	CARGAS (W)			SEÇÃO (mm²)	DISJUNTOR (A)
		ILUMINAÇÃO	TUGS 100	TUES		
1	ILUMINAÇÃO	640			1,5	10
2	TUGS DE TODOS OS AMBIENTES		800		2,5	15
3	AR CONDICIONADO 1			1500	2,5	15
TOTAL		1540	2000	6000	10	40



LEGENDA

- TOMADA ALTA
- TOMADA MÉDIA
- TOMADA BAIXA
- INTERRUPTOR SIMPLES
- INTERRUPTOR PARALELO
- INTERRUPTOR INTERMEDIÁRIO
- INTERRUPTOR C/TOMADA
- QUADRO DE DISTRIBUIÇÃO
- QUADRO DE MEDIÇÃO
- PONTO DE LUZ NO TETO
- PONTO DE LUZ NA PAREDE

OBS:
x = circuito (iluminação)
y = interruptor equivalente
z = potência

CONDUTORES: neutro, fase, terra, retorno



DEPARTAMENTO MUNICIPAL DE ENGENHARIA

PROPRIETÁRIO: PREFEITURA MUNICIPAL TENENTE PORTELA

PROJETO: PROJETO ELÉTRICO

ÁREA CONSTRUÍDA:
m²

LOCAL: RUA LUIS CARLOS SCHEPP - TENENTE PORTELA

DATA:
abril/2016

RESPONSÁVEL TÉCNICO: ELIANDRO TIECKER

REGISTRO CREA:
180283

ASSINATURA:
Responsável Técnico

ESCALA:
1/75

PRANCHA:
02/04