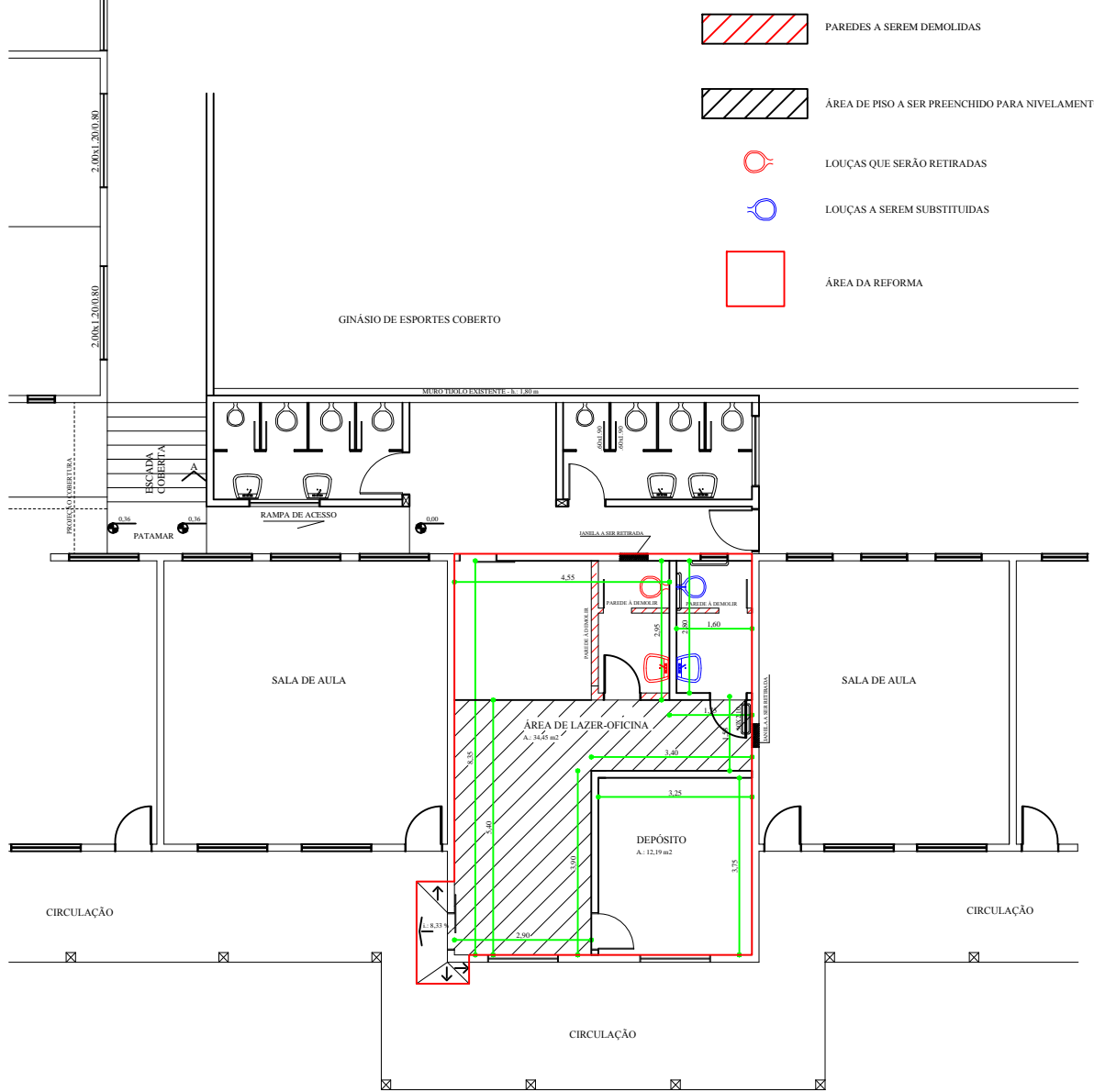
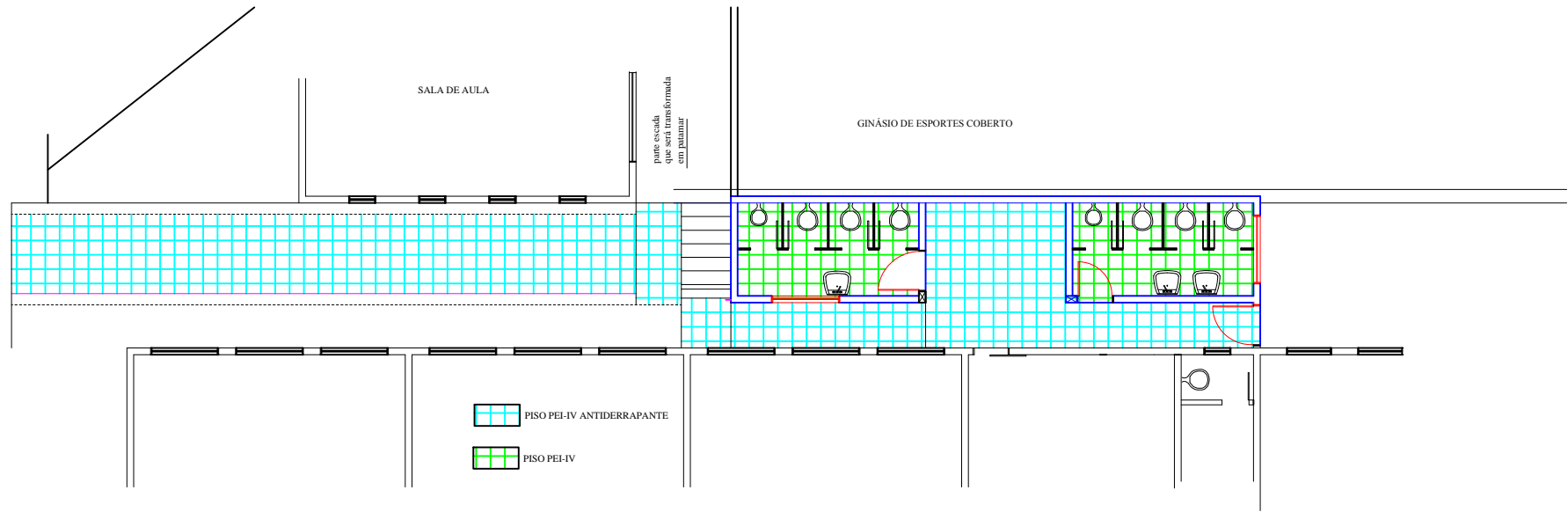


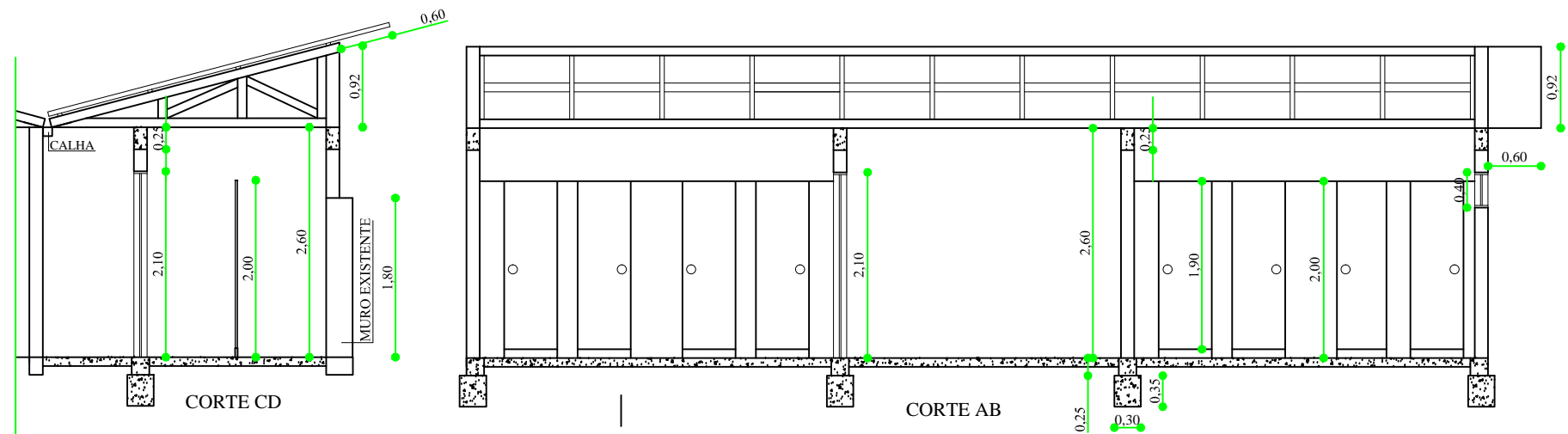
PLANTA BAIXA - ADEQUAÇÃO PARA PNE



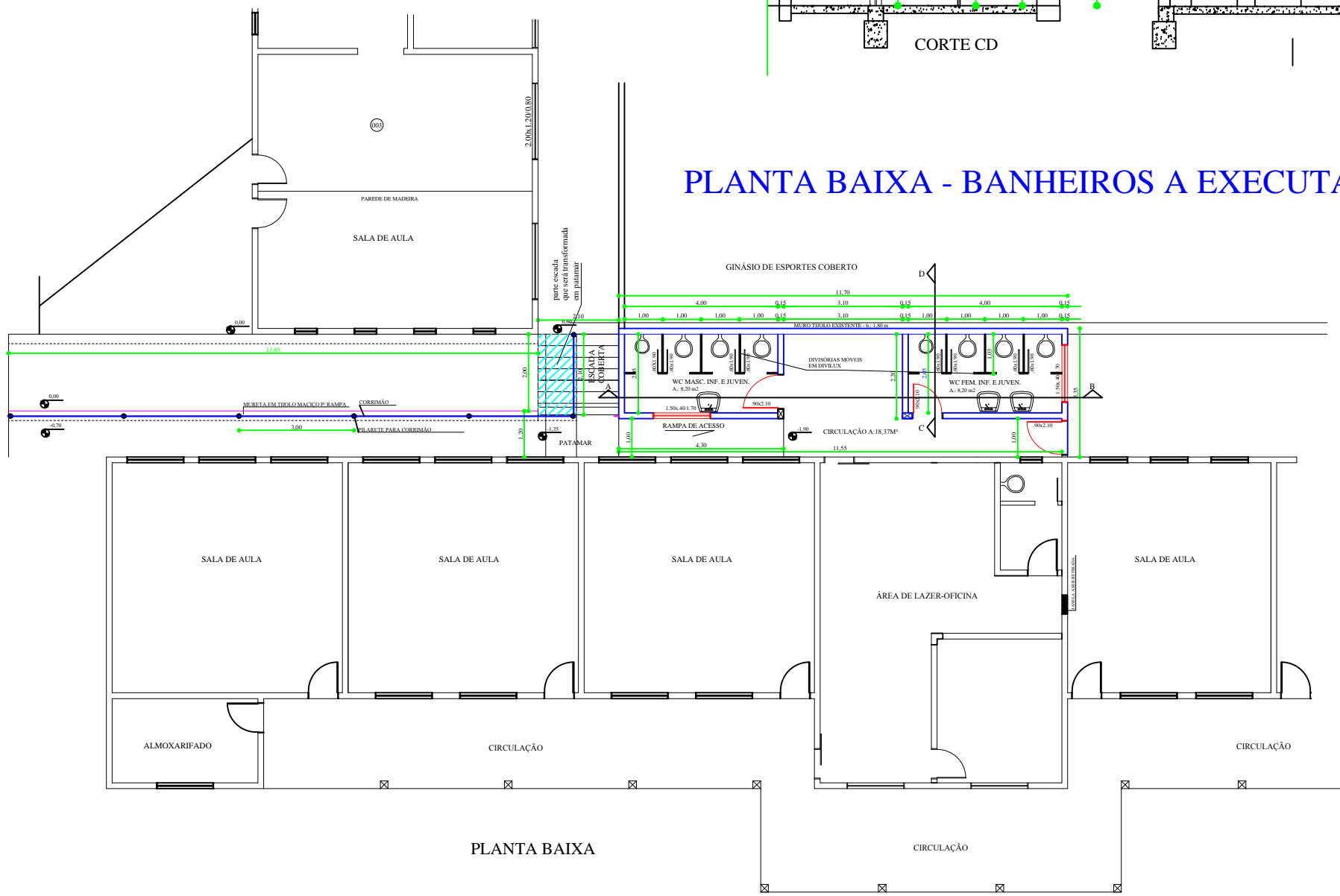
DETALHE PAVIMENTAÇÃO



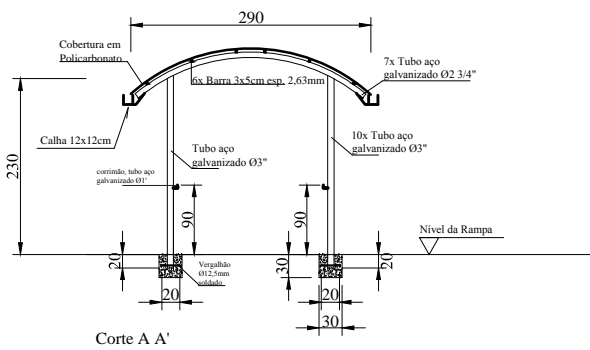
CORTES - BANHEIROS A EXECUTAR



PLANTA BAIXA - BANHEIROS A EXECUTAR



DETALHE COBERTURA ESCADA



Padrão de acabamento a ser mantido, conforme cobertura da rampa da creche Doce Infância



DEPARTAMENTO MUNICIPAL DE ENGENHARIA			
PROPRIETÁRIO: PREFEITURA MUNICIPAL TENENTE PORTELA			
PROJETO: REFORMA ESCOLA MUNICIPAL TENENTE PORTELA		ÁREA CONSTRUÍDA: 73,66m²	
LOCAL: Bairro São Francisco		DATA: Junho/2015	
CIENTE COM O PROJETO: Representante legal da empresa			
RESPONSÁVEL TÉCNICO: Eliandro Tiecker		REGISTRO CREA: 180283	
ASSINATURA: Responsável Técnico		ESCALA: indicada	PRANCHETA: 01
Proprietário			