

LEGENDA

DIVISÓRIA DE DRYWALL A SER INSTALADA

PAREDE INTERNA A SER PINTADA

PAREDE INTERNA COM CERÂMICA A SER TROCADA

PORTA A SER REMOVIDA E PAREDE A SER CONSTRUÍDA

PORTAS DE ABRIR ALUMÍNIO DE 90cm

PORTAS DE ABRIR DE VIDRO:
as portas de entrada existentes serão reutilizadas nas novas aberturas

PORTAS DE CORRER DE MADEIRA DE 90cm

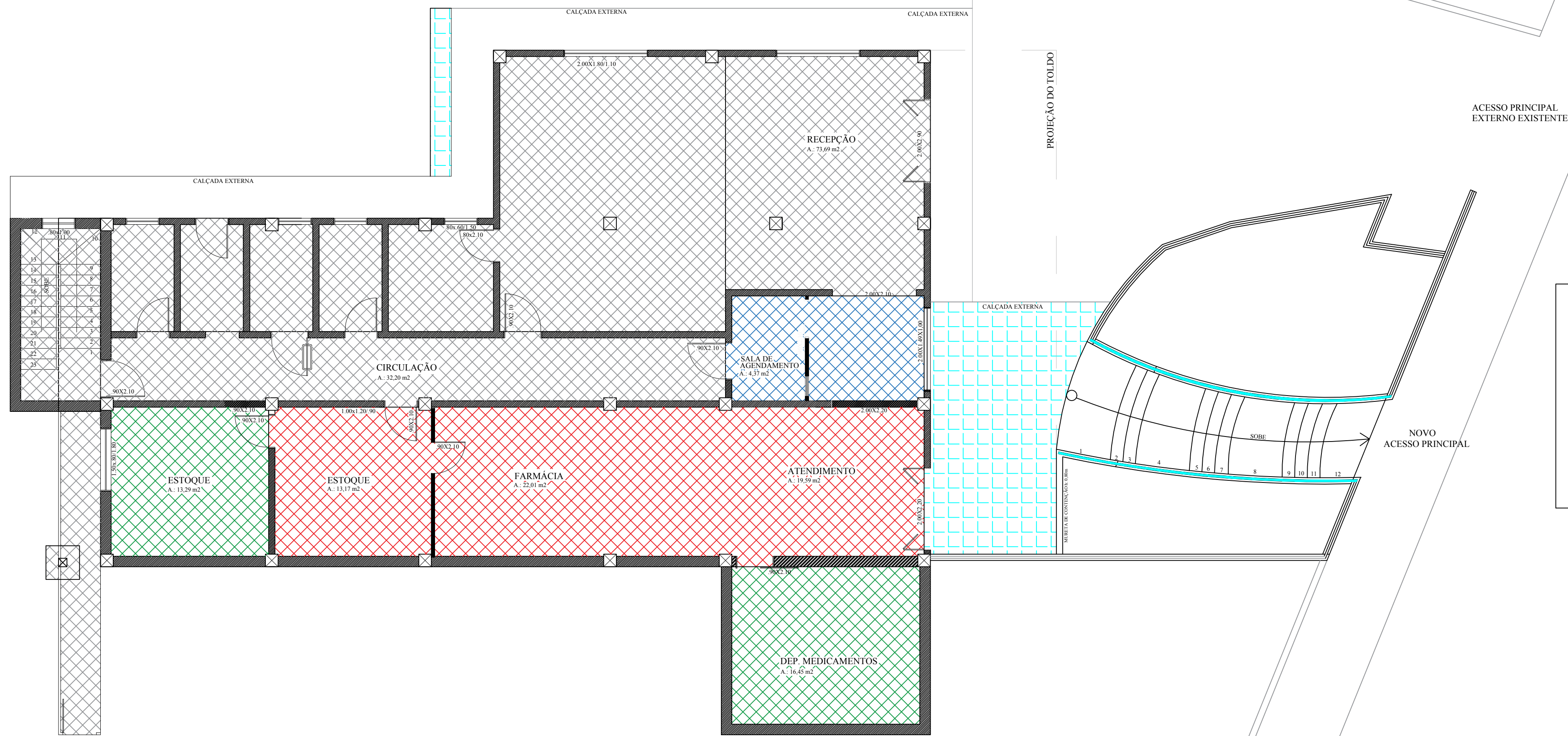
PORTA DE ABRIR MADEIRA DE 90cm

JANELAS DE ALUMÍNIO A SEREM INSTALADAS

ÁREA EXISTENTE: NÃO SERÁ MODIFICADA

PAREDE E PORTA A SEREM REMOVIDAS

PLANTA BAIXA TÉCNICA DA REFORMA
ESC.: 1:75



LEGENDA

- PINTAR FORRO COM ALGUNS PONTOS A SEREM CORRIGIDOS

- SUBSTITUIR FORRO EM GESSO

- PINTAR PAREDES E FORRO

- CALÇADA DE CONCRETO A CONSTRUIR

- NÃO SERÁ MODIFICADO

PLANTA BAIXA DOS SERVIÇOS GERAIS
ESC.: 1:75

DEPARTAMENTO MUNICIPAL DE ENGENHARIA

TENENTE PORTELA

PREFEITURA MUNICIPAL DE TENENTE PORTELA

PROJETO DE AMPLIAÇÃO E DEREFORMA DE UNIDADES BÁSICAS DE SAÚDE - UBS ESF02 QUE INTEGRA A REDE BEM CUIDAR - RBC

PLANTA BAIXA DA REFORMA E SERVIÇOS GERAIS

ÁREA CONSTRUÍDA:

DATA:

ABRIL/2023

colaboração:

LUAN MICHEL PERUSSATO

ESTAGIÁRIO DE ARQUITETURA E URBANISMO

Engenheiro Civil

ELIANDRO TIECKER

REGISTRO CREA:

180283

Resp. Técnico

Prefeito Municipal

ESCALA:

FRANCHA:

01/02